



**ISOBUS
TEST**
2014 conform



Agrartechnik Agricultural Technology

2018

Electrifying Ideas



Ihr Partner für Steckverbindungstechnik im Agrarsektor

Vielen Dank, dass Sie sich für unsere hochwertigen und verlässlichen Steckverbindungssysteme interessieren. Sie halten den neuen Agrartechnik Katalog in Händen, den wir um viele interessante Produkte erweitert haben.

Neu dabei ist z.B. komplettes ISOBUS Programm, das die bisherigen Lösungen auf diesem Gebiet in den Schatten stellt. Ausführliche Informationen zum ISOBUS finden Sie ab Seite 58.

Ein weiteres Highlight dieses Kataloges sind unsere wasserdichten 12V Steckdosen. Diese sind in der 7-poligen (ISO 1724) und 13-poligen (ISO 11446) Variante verfügbar. Diese finden Sie auf den Seiten 29 und 69.

ERICH JAEGER steht für Qualität

Unsere Produkte sind qualitativ hochwertig und auf Langlebigkeit konzipiert, um im rauen Dauereinsatz bestehen zu können. Daher bieten wir zusätzlich zu den herkömmlichen Steckern und Steckdosen aus Kunststoff auch robustere Aluminiumversionen an. Fragen Sie einfach nach, wir beraten Sie gerne.

Bei der Entwicklung unserer Produkte berücksichtigen wir auch Kleinigkeiten, die aber im Einsatz entscheidend sein können: So sind viele Kontakte unserer Steckverbindungen speziell für den Einsatz in der Landwirtschaft oberflächenvergütet. Diese Eigenschaften machen unsere Produkte zur idealen Lösung für den rauen Dauereinsatz auf dem Feld.

Doch auch Benutzerfreundlichkeit kommt bei uns nicht zu kurz: Alle unsere Steckverbindungen sind durch gegeneinander angeordnete Kontakte verpolungssicher, so dass Sie und Ihre Geräte immer auf der sicheren Seite sind.

Wir sind bekannt für kompromisslose Qualität. Alle Produkte werden zu 100% geprüft. Wir sind zertifiziert nach ISOTS 16949 und DIN EN ISO 14001.



Your partner for connecting technology in the agricultural sector

Thank you very much for your interest in our high quality and reliable plug connection systems. You are holding the new agricultural technology catalog that we have expanded to include other interesting products.

Brand new is, for example, our full range of ISOBUS components, which outshines any previous solution in this field. You can find all needed information about the ISOBUS connectors starting at page 58.

Another highlight of this catalog are our watertight 12V sockets, which are available in 7-pin (ISO 1724) and 13-pin (ISO 11446) version. You can find them on page 29 and 69.

ERICH JAEGER stands for quality

Our high-quality products are ruggedly designed for the rough everyday use on the field. In addition to our usual plastic connectors, we also offer our plugs and sockets as more robust aluminum versions. Just ask us - we will gladly provide you with competent advice.

When developing our products, we also take into consideration little details, which may have a major influence on the application: For instance, many contacts of our connectors are zinc- or nickel-plated. These features make our products the ideal solution for the rough everyday use on the field.

And usability is not missed out either: We can guarantee reverse polarity protection due to an opposed alignment of the contacts of our connectors. So you and your machinery are always on the safe side.

We are well-known for our uncompromising quality. All of our products are tested 100%. We are certified according to ISOTS 16949 and DIN EN ISO 14001.

Kontakt / Contact

Ihre Bestellungen richten Sie bitte an:
For your orders, please contact:

Tel.: +49 (0) 6031 / 794-146
Fax: +49 (0) 6031 / 794-149
E-Mail: orders@erich-jaeger.de



Zugfahrzeug
Vehicle

- 1 Kabine / Cabin**
 - 1-2P/6-24V - ISO 4165
 - 3P/6-24V - DIN 9680
- 2 Frontbereich / Front area**
 - 3P/6-24V - DIN 9680
 - 7P/12V - ISO 1724
 - ISOBUS - ISO 11783-2
- 3 Heckbereich / Rear area**
 - 3P/6-24V - DIN 9680
 - 7P/12V - ISO 1724
 - ABS-EBS/12V - ISO 7638-2
 - ISOBUS - ISO 11783-2



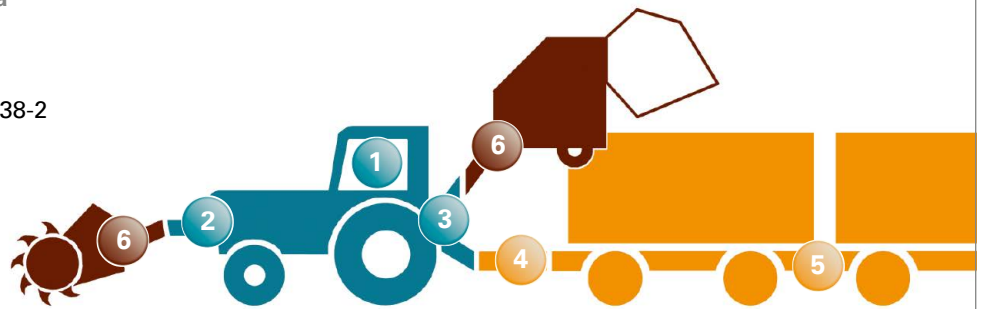
Anhänger
Trailer

- 4 Frontbereich / Front area**
 - 3P/6-24V - DIN 9680
 - 7P/12V - ISO 1724
- 5 Heckbereich / Rear area**
 - 7P/12V - ISO 1724



Peripheriegeräte
Peripheral devices

- 6 Frontbereich / Front area**
 - 3P/6-24V - DIN 9680
 - 7P/12V - ISO 1724
 - ISOBUS - ISO 11783-2



	Seite / Page
1-2P/6-24V - Handlampen-Steckverbinder / Hand Lamp Connectors - ISO 4165	6
3P/6-24V - Steckverbinder / Connectors - DIN 9680	12
3P/6-24V - Steckverbinder / Connectors - ähnlich / similar DIN 9680	16
3P/6-24V - Steckverbinder / Connectors	20
4P/6-24V - Steckverbinder / Connectors - DIN 72575	22
7P/12V - Steckverbinder / Connectors - ISO 1724 (Typ N) + ISO 3732 (Typ S)	26
7P/12V - Steckverbinder / Connectors - SAE J560	52
7P/12V - ABS/EBS Steckverbinder / Connectors - ISO 7638-2	58
9P/12V - ISOBUS Steckverbinder / Connectors - ISO 11783-2	62
13P/12V - Steckverbinder / Connectors - ISO 11446	72



Neue Produkte sind mit **Artikelnummern in Orange** gekennzeichnet.

New products are marked with **orange part numbers**.



Änderungen und technische Weiterentwicklungen vorbehalten
Verbindlich sind ausschließlich die neuesten Kundenzeichnungen. Dies gilt auch für den Umfang und Stand von Normen, Richtlinien etc., soweit auf sie Bezug genommen wird.

All specifications are subject to change

Only the latest customer drawings are valid. This also applies to contents and revisions of technical standards and guidelines referred to in this catalogue.

1-2P/6-24V - Handlampen-Steckverbinder - ISO 4165

1-2P/6-24V - Hand Lamp Connectors - ISO 4165



Produkte Products

1P Steckdosen
1P Sockets

2P Steckdosen
2P Sockets

Stecker
Plugs

Seite
Page

7

8

10

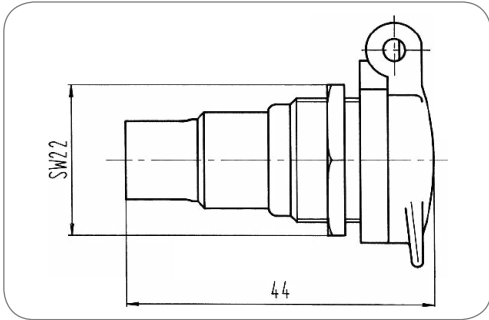
1-2-polige 6-24V Handlampen- Steckverbinder - ISO 4165

Diese Produktgruppe beinhaltet verschiedene Steckverbinder für Sonderanwendungen. Das System nach ISO 4165 wird für den elektrischen Anschluss von Leuchten und Elektrogeräten sowie von portablen Kühlschränken und Kaffeemaschinen verwendet.

1-2-pin 6-24V Hand Lamp Connectors - ISO 4165

This product group includes different connectors for special applications. The system according to ISO 4165 is used for the electrical connection of lamps and electric devices like portable refrigerators or coffee makers.

1P Steckdosen 1P Sockets

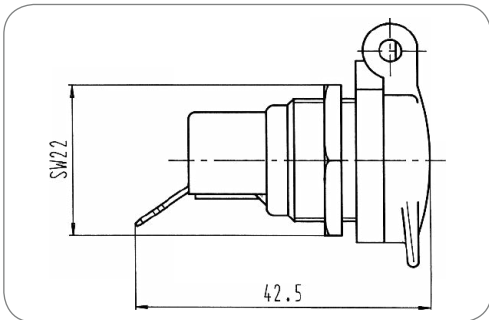


Art.Nr
Part No.

151009

1P/6-24V(16A) (Handlampen-) Steckdose (ISO 4165) 1P/6-24V(16A) (hand lamp-) socket (ISO 4165)

Nennstrom / Dauerlast [in A] Rated current / permanent load [in A]	16	16
Gehäusematerial Housing material	bruchsicheres Metall	break-proof metal
Gehäusefarbe Housing color	silberfarben	silver-colored
Kontaktanschluss Contact termination	Schraubkontakt	screw contact
Deckelart Cover version	mit Deckel	with cover
Deckelmaterial Cover material	verstärkter Kunststoff	reinforced composite
Deckelfarbe Cover color	schwarz	black



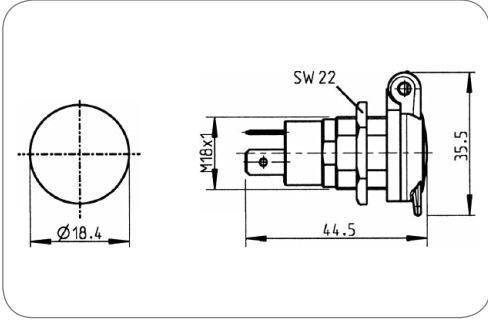
Art.Nr
Part No.

151016

1P/6-24V(16A) (Handlampen-) Steckdose (ISO 4165) 1P/6-24V(16A) (hand lamp-) socket (ISO 4165)

Nennstrom / Dauerlast [in A] Rated current / permanent load [in A]	16	16
Gehäusematerial Housing material	bruchsicheres Metall	break-proof metal
Gehäusefarbe Housing color	silberfarben	silver-colored
Kontaktanschluss Contact termination	Steckkontakt	plug-in contact
Eigenschaften der Steckkontakte Features of plug-in contacts	Flachsteckanschluss	flat terminal
Größe der Steckkontakte Size of plug-in contacts	6,3mm	6,3mm
Deckelart Cover version	mit Deckel	with cover
Deckelmaterial Cover material	verstärkter Kunststoff	reinforced composite
Deckelfarbe Cover color	schwarz	black

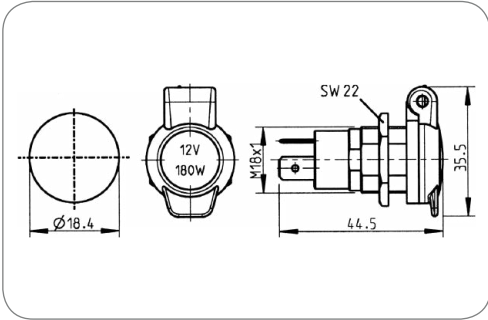
2P Steckdosen 2P Sockets



Art.Nr
Part No. **151060**

2P/6-24V(16A) (Handlampen-) Steckdose (ISO 4165) 2P/6-24V(16A) (hand lamp-) socket (ISO 4165)

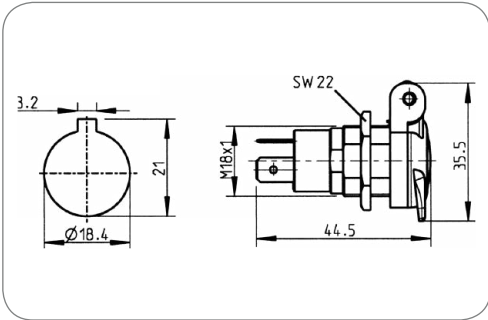
Nennstrom / Dauerlast [in A] Rated current / permanent load [in A]	16	16
Gehäusematerial Housing material	verstärkter Kunststoff reinforced composite	reinforced composite
Gehäusefarbe Housing color	schwarz black	black
Kontaktanschluss Contact termination	Steckkontakt plug-in contact	plug-in contact
Eigenschaften der Steckkontakte Features of plug-in contacts	Flachsteckanschluss flat terminal	flat terminal
Größe der Steckkontakte Size of plug-in contacts	6,3mm	6.3mm
Deckelart Cover version	mit Deckel with cover	with cover
Deckelmaterial Cover material	verstärkter Kunststoff reinforced composite	reinforced composite
Deckelfarbe Cover color	schwarz black	black



Art.Nr
Part No. **151065**

2P/6-24V(16A) (Handlampen-) Steckdose (ISO 4165) 2P/6-24V(16A) (hand lamp-) socket (ISO 4165)

Nennstrom / Dauerlast [in A] Rated current / permanent load [in A]	16	16
Verpackungsinhalt Content of package	Sechskantmutter (M18) hexagon nut (M18)	hexagon nut (M18)
Gehäusematerial Housing material	verstärkter Kunststoff reinforced composite	reinforced composite
Gehäusefarbe Housing color	schwarz black	black
Kontaktanschluss Contact termination	Steckkontakt plug-in contact	plug-in contact
Eigenschaften der Steckkontakte Features of plug-in contacts	Flachsteckanschluss flat terminal	flat terminal
Größe der Steckkontakte Size of plug-in contacts	6,3mm	6.3mm
Deckelart Cover version	mit Deckel with cover	with cover
Deckelmaterial Cover material	verstärkter Kunststoff reinforced composite	reinforced composite
Deckelfarbe Cover color	weiß mit Schrifteinsatz "12V 180W" white with letter insert "12V 180W"	white with letter insert "12V 180W"

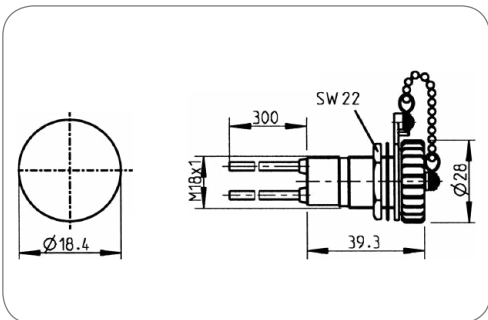


Art.Nr
Part No.

151059

2P/6-24V(16A) (Handlampen-) Steckdose (ISO 4165) 2P/6-24V(16A) (hand lamp-) socket (ISO 4165)

Nennstrom / Dauerlast [in A] Rated current / permanent load [in A]	16	16
Gehäusematerial Housing material	verstärkter Kunststoff	reinforced composite
Gehäusefarbe Housing color	schwarz	black
Kontaktanschluss Contact termination	Steckkontakt	plug-in contact
Eigenschaften der Steckkontakte Features of plug-in contacts	Flachsteckanschluss	flat terminal
Größe der Steckkontakte Size of plug-in contacts	6,3mm	6.3mm
Deckelart Cover version	mit Rastautomatik	with automatic latching
Deckelmaterial Cover material	verstärkter Kunststoff	reinforced composite
Deckelfarbe Cover color	schwarz	black



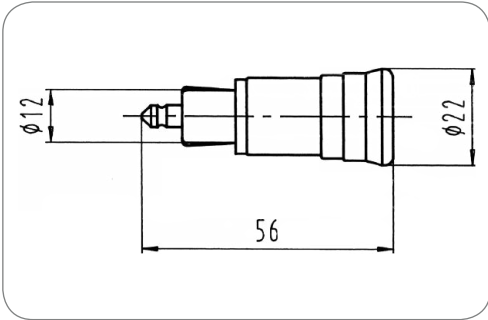
Art.Nr
Part No.

551024

2P/6-24V(16A) (Handlampen-) Steckdose (ISO 4165) mit Leitung 2P/6-24V(16A) (hand lamp-) socket (ISO 4165) with cable

Besonderheit Special feature	wassergeschützt	water protected
Nennstrom / Dauerlast [in A] Rated current / permanent load [in A]	16	16
Temperaturbeständigkeit [in °C] Temperature resistance [in °C]	-40.0 - 105.0	-40.0 - 105.0
Gehäusematerial Housing material	verstärkter Kunststoff	reinforced composite
Gehäusefarbe Housing color	schwarz	black
Leitungslänge [in m] Cable length [in m]	0,30	0.30
Deckelart Cover version	mit Deckel	with cover
Deckelmaterial Cover material	verstärkter Kunststoff	reinforced composite
Deckelfarbe Cover color	schwarz	black

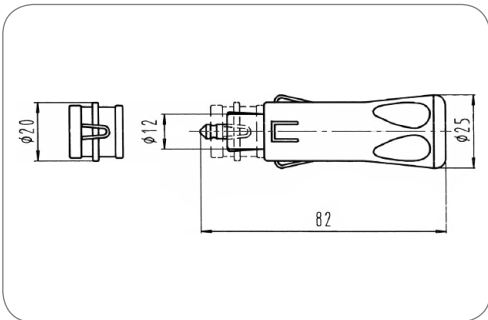
Stecker Plugs



Art.Nr
Part No. **251002**

2P/6-24V(16A) (Handlampen-) Stecker (ISO 4165)
2P/6-24V(16A) (hand lamp-) plug (ISO 4165)

Nennstrom / Dauerlast [in A] Rated current / permanent load [in A]	16	16
Gehäusematerial Housing material	verstärkter Kunststoff	reinforced composite
Gehäusefarbe Housing color	schwarz	black
Kontaktfläche Contact surface	Standard (CuZn)	standard (CuZn)
Kontaktanschluss Contact termination	Schraubkontakt	screw contact



Art.Nr
Part No. **251003** **251258**

Besonderheit
Special feature

ohne Sicherung inkl. Adapter für SAE J563 without fuse incl. adapter for SAE J563	mit 8A Sicherung inkl. Adapter für SAE J563 with 8A fuse incl. adapter for SAE J563
--	--

Nennstrom / Dauerlast [in A]
Rated current / permanent load [in A]

16	8
----	---

2P/6-24V(16A) (Kombi-) Stecker (ISO 4165/SAE J563)
2P/6-24V(16A) (multi-purpose-) plug (ISO 4165/SAE J563)

Gehäusematerial Housing material	verstärkter Kunststoff	reinforced composite
Gehäusefarbe Housing color	schwarz	black
Kontaktfläche Contact surface	Nickel (Ni)	nickel (Ni)
Kontaktanschluss Contact termination	Schraubkontakt	screw contact



Produkte
Products

	Seite Page
Steckdosen mit Crimpanschluss Sockets with Crimp Terminals	13
Steckdosen mit Flachsteckanschluss Sockets with Flat Terminals	13
Stecker mit Crimpanschluss Plugs with Crimp Terminals	14
Stecker mit Flachsteckanschluss Plugs with Flat Terminals	15
Leitungen Cables	15

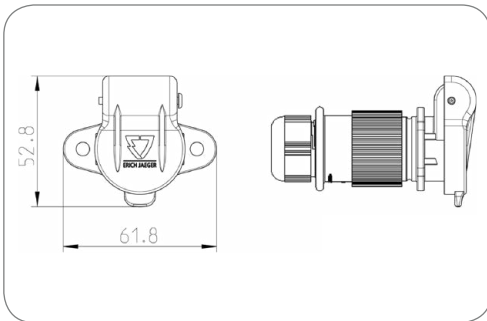
3-polige 6-24V Steckverbinder
DIN 9680

Diese Produktgruppe beinhaltet verschiedene Steckverbinder für Sonderanwendungen. Das 3-polige System nach DIN 9680 wird von einigen Fahrzeugherstellern für die Übertragung von Zusatzfunktionen zwischen Zugmaschine und Anhänger genutzt.

3-pin 6-24V Connectors
DIN 9680

This product group includes different connectors for special applications. The 3-pin system according to DIN 9680 is used by some vehicle manufacturers for the electrical transmission of special functions.

Steckdosen mit Crimpanschluss Sockets with Crimp Terminals

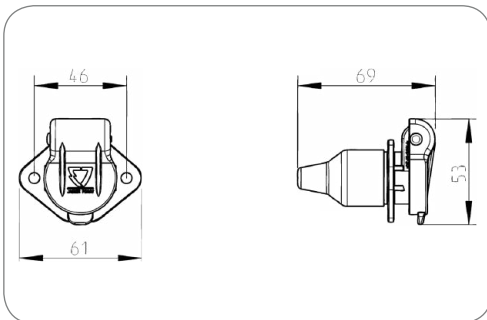


3P/6-24V(32A) Steckdose (DIN 9680)
3P/6-24V(32A) socket (DIN 9680)

Nennstrom / Dauerlast [in A] Rated current / permanent load [in A]	32	32
Verpackungsart Packaging	Polybeutel	PE bag
Gehäusematerial Housing material	verstärkter Kunststoff	reinforced composite
Gehäusefarbe Housing color	schwarz	black
Design/Ausführung Design/Version	mit 2-Loch-Flansch	with 2-bolt-flange
Kontaktoberfläche Contact surface	Silber (Ag)	silver (Ag)
Kontaktanschluss Contact termination	Crimpkontakt	crimp contact
Kontakt: max. Aderquerschnitt [in mm ²] Contact: for max. wire cross section [in mm ²]	6,00	6.00
Deckelmaterial Cover material	verstärkter Kunststoff	reinforced composite
Deckelfarbe Cover color	schwarz	black

Art.Nr Part No.	151320	151288
Kabelausgang Cable outlet	PG11	Kabelverschraubung cap nut
Für Kabeldurchmesser For cable diameter	-	7,00mm - 9,00mm

Steckdosen mit Flachsteckanschluss Sockets with Flat Terminals



3P/6-24V(25A) Steckdose (DIN 9680)
3P/6-24V(25A) socket (DIN 9680)

Nennstrom / Dauerlast [in A] Rated current / permanent load [in A]	25	25
Verpackungsart Packaging	ohne Verpackung	without packaging
Gehäusematerial Housing material	verstärkter Kunststoff	reinforced composite
Gehäusefarbe Housing color	schwarz	black
Design/Ausführung Design/Version	mit 2-Loch-Flansch	with 2-bolt-flange
Kontaktoberfläche Contact surface	Nickel (Ni)	nickel (Ni)
Kontaktanschluss Contact termination	Steckkontakt	plug-in contact
Eigenschaften der Steckkontakte Features of plug-in contacts	Flachsteckanschluss	flat terminal
Deckelmaterial Cover material	verstärkter Kunststoff	reinforced composite
Deckelfarbe Cover color	schwarz	black

Art.Nr Part No.	151130	151131
Verpackungsinhalt Content of package	Dichtung seal	Verschraubung cap nut
Kabelausgang Cable outlet	-	PG16, Kabelverschraubung PG16, cap nut
Für Kabeldurchmesser For cable diameter	-	7,00mm - 9,00mm

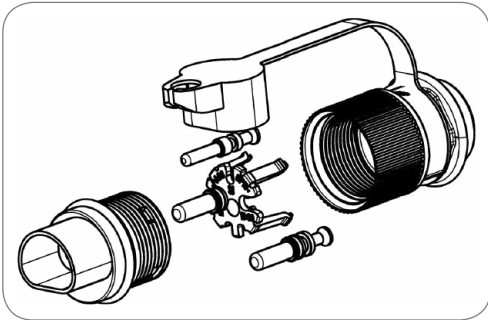


Art.Nr Part No.	151167
--------------------	--------

3P/6-24V(25A) Steckdose (DIN 9680) 3P/6-24V(25A) socket (DIN 9680)

Nennstrom / Dauerlast [in A] Rated current / permanent load [in A]	25	25
Verpackungsart Packaging	ohne Verpackung	without packaging
Verpackungsinhalt Content of package	Dichtung	seal
Gehäusematerial Housing material	verstärkter Kunststoff	reinforced composite
Gehäusefarbe Housing color	schwarz	black
Design/Ausführung Design/Version	mit 4-Loch-Flansch	with 4-bolt-flange
Kontaktoberfläche Contact surface	Nickel (Ni)	nickel (Ni)
Kontaktanschluss Contact termination	Steckkontakt	plug-in contact
Eigenschaften der Steckkontakte Features of plug-in contacts	Flachsteckanschluss	flat terminal
Deckelmaterial Cover material	verstärkter Kunststoff	reinforced composite
Deckelfarbe Cover color	schwarz	black

Stecker mit Crimpanschluss Plugs with Crimp Terminals

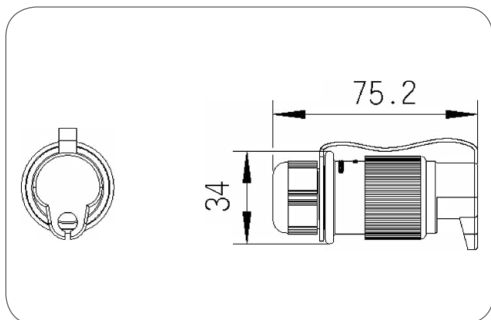


Art.Nr Part No.	251288	251267
Kabelausgang Cable outlet	PG11	Kabelverschraubung cap nut
Für Kabeldurchmesser For cable diameter	-	7,00mm - 9,00mm

3P/6-24V(32A) Stecker (DIN 9680) 3P/6-24V(32A) plug (DIN 9680)

Nennstrom / Dauerlast [in A] Rated current / permanent load [in A]	32	32
Verpackungsart Packaging	Polybeutel	PE bag
Gehäusematerial Housing material	verstärkter Kunststoff	reinforced composite
Gehäusefarbe Housing color	schwarz	black
Kontaktoberfläche Contact surface	Silber (Ag)	silver (Ag)
Kontaktanschluss Contact termination	Crimpkontakt	crimp contact
Kontakt: max. Aderquerschnitt [in mm ²] Contact: for max. wire cross section [in mm ²]	6,00	6.00
Deckelart Cover version	Steckkappe	push-on cap
Deckelmaterial Cover material	Gummi	rubber
Deckelfarbe Cover color	schwarz	black
Farbe des Kontakteinsatzes Contact insert color	schwarz	black

Stecker mit Flachsteckanschluss Plugs with Flat Terminals

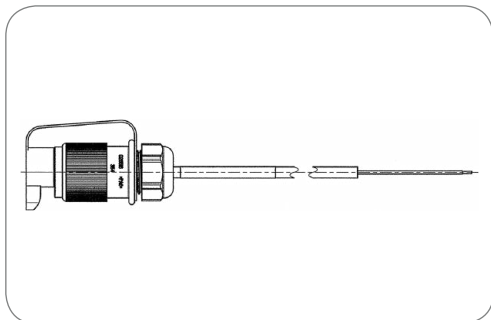


3P/6-24V(25A) Stecker (DIN 9680)
3P/6-24V(25A) plug (DIN 9680)

Nennstrom / Dauerlast [in A] Rated current / permanent load [in A]	25	25
Verpackungsart Packaging	ohne Verpackung	without packaging
Gehäusematerial Housing material	verstärkter Kunststoff	reinforced composite
Gehäusefarbe Housing color	schwarz	black
Kabelausgang Cable outlet	Kabelverschraubung	cap nut
Kontaktoberfläche Contact surface	Nickel (Ni)	nickel (Ni)
Kontaktanschluss Contact termination	Steckkontakt	plug-in contact
Eigenschaften der Steckkontakte Features of plug-in contacts	Flachsteckanschluss	flat terminal
Deckelart Cover version	Steckkappe	push-on cap
Deckelmaterial Cover material	Gummi	rubber
Deckelfarbe Cover color	schwarz	black
Farbe des Kontakteinsatzes Contact insert color	schwarz	black

Art.Nr Part No.	251247	251100
Für Kabeldurchmesser For cable diameter	4,50mm - 6,50mm	7,00mm - 9,00mm

Leitungen Cables



3P/6-24V(10A) Leitung (DIN 9680)
3P/6-24V(10A) cable (DIN 9680)

Besonderheit Special feature	Enden verzinkt	tin-plated ends
Nennstrom / Dauerlast [in A] Rated current / permanent load [in A]	10	10
Leitungslänge [in m] Cable length [in m]	1,00	1.00
Anzahl der angeschlossenen Stecker No. of connected plugs	1	1
Anzahl der angeschlossenen Dosen No. of connected sockets	0	0
Gehäusematerial Housing material	verstärkter Kunststoff	reinforced composite
Gehäusefarbe Housing color	schwarz	black
Deckelmaterial Cover material	Gummi	rubber
Querschnitt der Adern Wire cross-sectional area	2x 1,0mm ²	2x 1.0mm ²

Art.Nr Part No.	251249
--------------------	--------

3P/6-24V - Steckverbinder - DIN 9680 (ähnlich) 3P/6-24V - Connectors - DIN 9680 (similar)



Produkte Products

Steckdosen
Sockets

Stecker
Plugs

Seite
Page

17

18

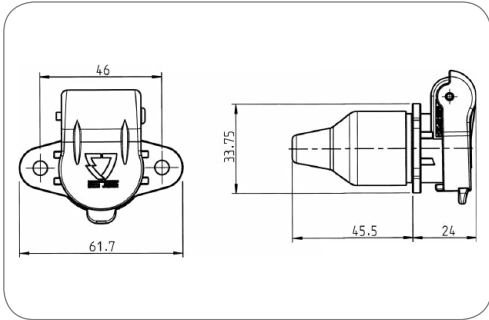
3-polige 6-24V Steckverbinder DIN 9680 (ähnlich)

Diese Produktgruppe beinhaltet verschiedene Steckverbinder für Sonderanwendungen. Das 3-polige System nach DIN 9680 (ähnlich) wird von einigen Fahrzeugherstellern für die Übertragung von Zusatzfunktionen zwischen Zugmaschine und Anhänger genutzt.

3-pin 6-24V Connectors DIN 9680 (similar)

This product group includes different connectors for special applications. The 3-pin system according to DIN 9680 (similar) is used by some vehicle manufacturers for the electrical transmission of special functions.

Steckdosen Sockets

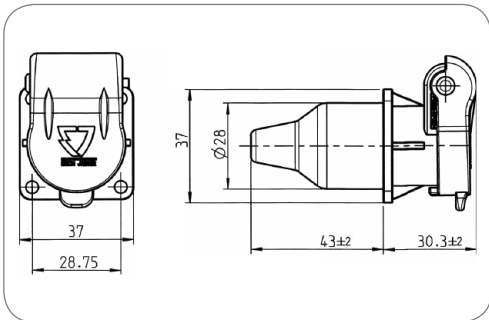


Art.Nr
Part No.

151165

3P/6-24V Steckdose mit Kontaktstiften (DIN 9680 - ähnlich) mit Kontaktstiften statt Kontaktbuchsen
3P/6-24V socket with pin contacts (DIN 9680 - similar) with pin contacts instead of socket contacts

Verpackungsinhalt Content of package	Dichtung seal	
Gehäusematerial Housing material	verstärkter Kunststoff reinforced composite	
Gehäusefarbe Housing color	schwarz black	
Design/Ausführung Design/Version	mit 2-Loch-Flansch with 2-bolt-flange	
Kontaktoberfläche Contact surface	Nickel (Ni) nickel (Ni)	
Eigenschaften der Steckkontakte Features of plug-in contacts	Flachsteckanschluss flat terminal	
Deckelmaterial Cover material	verstärkter Kunststoff reinforced composite	
Deckelfarbe Cover color	schwarz black	



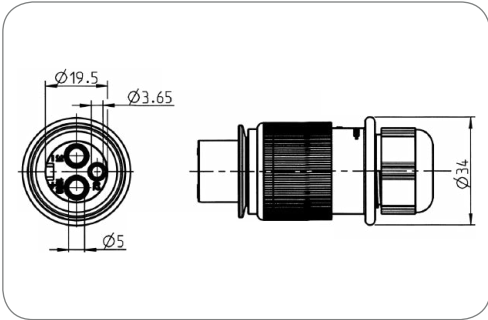
Art.Nr
Part No.

151166

3P/6-24V Steckdose mit Kontaktstiften (DIN 9680 - ähnlich) mit Kontaktstiften statt Kontaktbuchsen
3P/6-24V socket with pin contacts (DIN 9680 - similar) with pin contacts instead of socket contacts

Verpackungsinhalt Content of package	Dichtung seal	
Gehäusematerial Housing material	verstärkter Kunststoff reinforced composite	
Gehäusefarbe Housing color	schwarz black	
Design/Ausführung Design/Version	mit 4-Loch-Flansch with 4-bolt-flange	
Kontaktoberfläche Contact surface	Nickel (Ni) nickel (Ni)	
Eigenschaften der Steckkontakte Features of plug-in contacts	Flachsteckanschluss flat terminal	
Deckelmaterial Cover material	verstärkter Kunststoff reinforced composite	
Deckelfarbe Cover color	schwarz black	

Stecker Plugs



Art.Nr
Part No. 251106

3P/6-24V Stecker mit Kontaktbuchsen (DIN 9680 - ähnlich) mit Kontaktbuchsen statt Kontaktstiften
3P/6-24V plug with socket contacts (DIN 9680 - similar). with socket contacts instead of pin contacts

Gehäusematerial Housing material	verstärkter Kunststoff reinforced composite	
Gehäusefarbe Housing color	schwarz black	
Kabelausgang Cable outlet	Kabelverschraubung cap nut	
Kontaktoberfläche Contact surface	Nickel (Ni) nickel (Ni)	
Kontaktanschluss Contact termination	Steckkontakt plug-in contact	
Eigenschaften der Steckkontakte Features of plug-in contacts	Flachsteckanschluss flat terminal	
Farbe des Kontakteinsatzes Contact insert color	schwarz black	
Für Kabeldurchmesser For cable diameter	6,00mm - 10,00mm	6,00mm - 10,00mm



Produkte
Products

Seite
Page

Steckdosen
Sockets

21

Stecker
Plugs

21

3-polige 6-24V Steckverbinder

3-pin 6-24V Connectors

Diese Produktgruppe beinhaltet verschiedene Steckverbinder für Sonderanwendungen. Das 3-polige System wird von einigen Fahrzeugherstellern für die Übertragung von Zusatzfunktionen zwischen Zugmaschine und Anhänger genutzt.

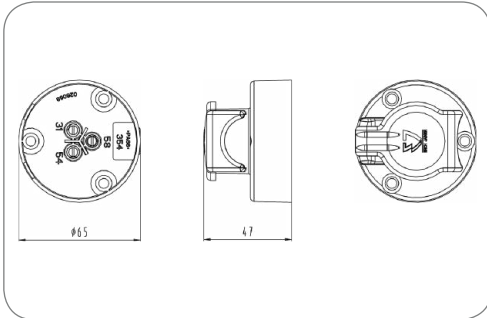
This product group includes different connectors for special applications. The 3-pin system is used by some vehicle manufacturers for the electrical transmission of special functions.

Steckdosen Sockets



3P/6-24V(16A) Steckdose (ohne Norm)
3P/6-24V(16A) socket (without standard)

Nennstrom / Dauerlast [in A] Rated current / permanent load [in A]	16	16
Gehäusematerial Housing material	verstärkter Kunststoff	reinforced composite
Gehäusefarbe Housing color	schwarz	black
Kontaktanschluss Contact termination	Schraubkontakt	screw contact
Deckelmaterial Cover material	verstärkter Kunststoff	reinforced composite
Deckelfarbe Cover color	schwarz	black



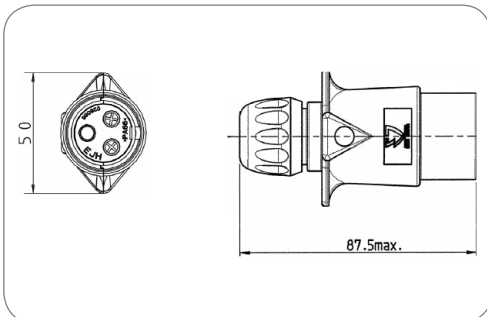
Art.Nr Part No.	151096	151076
Kontaktfläche Contact surface	Nickel (Ni) nickel (Ni)	Standard (CuZn) standard (CuZn)

Stecker Plugs



3P/6-24V(16A) Stecker (ohne Norm)
3P/6-24V(16A) plug (without standard)

Nennstrom / Dauerlast [in A] Rated current / permanent load [in A]	16	16
Gehäusematerial Housing material	verstärkter Kunststoff	reinforced composite
Gehäusefarbe Housing color	schwarz	black
Kontaktanschluss Contact termination	Schraubkontakt	screw contact
Farbe des Kontakteinsatzes Contact insert color	schwarz	black



Art.Nr Part No.	251033	251028	251029
Kabelausgang Cable outlet	Kabelverschraubung cap nut	Kabelverschraubung cap nut	Tülle grommet
Kontaktfläche Contact surface	Nickel (Ni) nickel (Ni)	Standard (CuZn) standard (CuZn)	Standard (CuZn) standard (CuZn)
Für Kabeldurchmesser For cable diameter	6,30mm - 8,30mm	6,30mm - 8,30mm	-



Produkte
Products

	Seite Page
Steckdosen Sockets	23
Zubehör für Steckdosen Additional Parts for Sockets	23
Parksteckdosen Parking Sockets	24
Stecker Plugs	24
Elektrowendel Coils	25

4-polige 6-24V Steckverbinder
DIN 72575

Diese Produktgruppe beinhaltet verschiedene Steckverbinder für Sonderanwendungen. Das 4-polige System nach DIN 72575 wird von einigen Fahrzeugherstellern für die Übertragung von Zusatzfunktionen zwischen Zugmaschine und Anhänger genutzt.

Eigenschaften

- Komplette Lösung inkl. Parksteckdose und Elektrowendel
- Unterschiedliche Kabelabgänge
- Einfache und wirtschaftliche Montage

4-pin 6-24V Connectors
DIN 72575

This product group includes different connectors for special applications. The 4-pin system according to DIN 72575 is used by some vehicle manufacturers for the electrical transmission of special functions.

Features

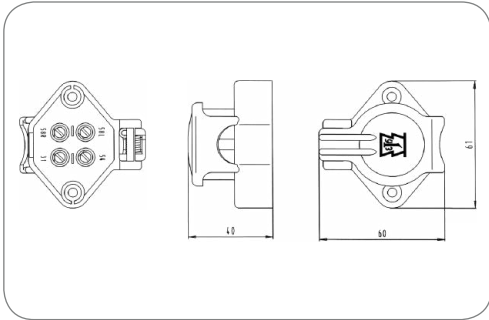
- Complete solution, incl. parking socket and coil
- Different cable outlets
- Easy and efficient assembly

Steckdosen Sockets



4P/6-24V Steckdose (DIN 72575)
4P/6-24V socket (DIN 72575)

Gehäusematerial Housing material	verstärkter Kunststoff reinforced composite	
Gehäusefarbe Housing color	schwarz black	
Kontaktanschluss Contact termination	Schraubkontakt screw contact	
Deckelmaterial Cover material	verstärkter Kunststoff reinforced composite	
Deckelfarbe Cover color	schwarz black	



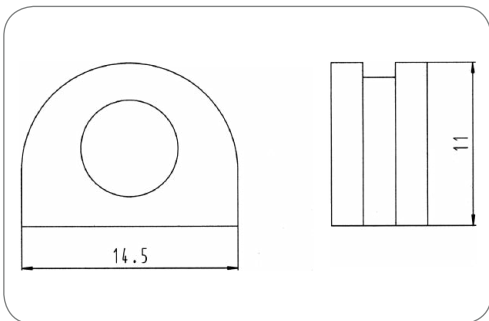
Art.Nr Part No.	151035	151036	151049
Verpackungsinhalt Content of package	-	-	Dichtung seal
Kabelausgang Cable outlet	Kabelabgang 180° cable outlet 180°	Kabelabgang 90° cable outlet 90°	Kabelabgang 90° cable outlet 90°

Zubehör für Steckdosen Additional Parts for Sockets



4P/6-24V Dichtung (DIN 72575)
4P/6-24V Seal (DIN 72575)

Dichtungsart Type of seal	Dichtung seal	
Anzahl der Dichtungsaustritte No. of seal outlets	1-fach single	
Für Kabeldurchmesser For cable diameter	6,80mm	6,80mm
Norm Standard	DIN 72575	DIN 72575



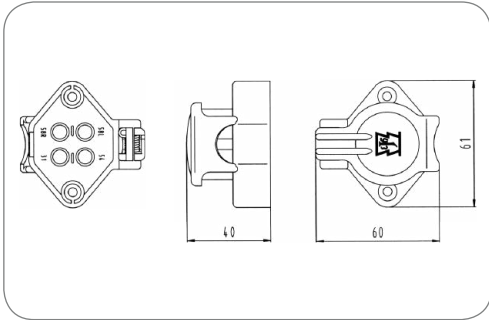
Art.Nr Part No.	035151
--------------------	--------

Parksteckdosen Parking Sockets



4P/6-24V Parksteckdose (DIN 72575)
4P/6-24V parking socket (DIN 72575)

Gehäusematerial Housing material	verstärkter Kunststoff reinforced composite	reinforced composite
Gehäusefarbe Housing color	schwarz black	black
Deckelmaterial Cover material	verstärkter Kunststoff reinforced composite	reinforced composite
Deckelfarbe Cover color	schwarz black	black



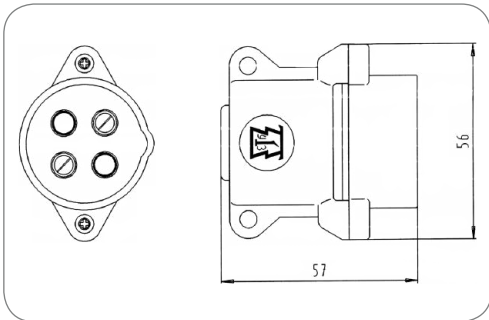
Art.Nr
Part No. **151039**

Stecker Plugs



4P/6-24V Stecker (DIN 72575)
4P/6-24V plug (DIN 72575)

Gehäusematerial Housing material	verstärkter Kunststoff reinforced composite	reinforced composite
Gehäusefarbe Housing color	schwarz black	black
Kontaktoberfläche Contact surface	Standard (CuZn)	standard (CuZn)
Kontaktanschluss Contact termination	Schraubkontakt screw contact	screw contact
Farbe des Kontakteinsatzes Contact insert color	schwarz black	black

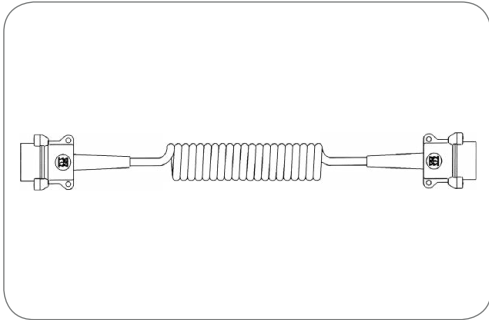


Art.Nr
Part No. **251011** **251010**

Kabelausgang
Cable outlet Dichtung
Seal Knickschutztülle
bending protection
grommet

Für Kabeldurchmesser
For cable diameter 5,00mm - 9,00mm -

Elektrowendel Coils



Art.Nr
Part No.

651022

4P/6-24V Elektrowendel (DIN 72575) 4P/6-24V coil (DIN 72575)

Branding Branding	ERICH JAEGER	ERICH JAEGER
Arbeitslänge [in m] Working length [in m]	3,00	3.00
Max. Arbeitslänge [in m] Max. working length [in m]	4,00	4.00
Max. Ausziehlänge [in m] Max. extension length [in m]	4,50	4.50
Wendelaußendurchmesser [in mm] Outer coil diameter [in mm]	70,00	70.00
Leitungsmaterial Material of cable	TPE	TPE
Gehäusematerial Housing material	verstärkter Kunststoff	reinforced composite
Gehäusefarbe Housing color	schwarz	black
Kabelausgang Cable outlet	Knickschutzülle	bending protection grommet
Querschnitt der Adern Wire cross-sectional area	3x 1,0mm ² + 1x 1,5mm ²	3x 1.0mm ² + 1x 1.5mm ²
Farbe der Leitung Cable color	schwarz	black

7P/12V - Steckverbinder - ISO 1724 (Typ N) + ISO 3732 (Typ S) 7P/12V - Connectors - ISO 1724 (Typ N) + ISO 3732 (Typ S)



Produkte Products	Seite Page
Wasserdichte Steckdosen (Flachdesign) mit Crimpanschluss Watertight Sockets (Flat Design) with Crimp Terminals	29
Steckdosen (Flachdesign) mit Schraubanschluss Sockets (Flat Design) with Screw Terminals	29
Dichtungen für Steckdosen im Flachdesign Seals for Sockets with Flat Design	31
Steckdosen (Kugeldesign) mit Schraubanschluss Sockets (Ball Design) with Screw Terminals	32
Steckdosen (Kugeldesign) mit Flachsteckanschluss Sockets (Ball Design) with Flat Terminals	34
Dichtungen für Steckdosen im Kugeldesign Seals for Sockets with Ball Design	35
Steckdosen (Kugeldesign mit ISO 4165 Zusatzsteckdose) mit Schraubanschluss Sockets (Ball Design with ISO 4165 Supplementary Socket) with Screw Terminals	35
Steckdosen (Kugeldesign mit ISO 4165 Zusatzsteckdose) mit Flachsteckanschluss Sockets (Ball Design with ISO 4165 Supplementary Socket) with Flat Terminals	36
Dichtungen für Steckdosen im Kugeldesign mit Zusatz-Steckdose Seals for Sockets with Ball Design and Supplementary Socket	36
Kupplungen Couplers	37
Stecker mit Schraubanschluss Plugs with Screw Terminals	37
Stecker mit Flachsteckanschluss Plugs with Flat Terminals	39
Dichtstopfen für Kupplungen und Stecker Grommets for Couplers and Plugs	41
Leitungen Cables	42
Elektrowendel Coils	43
Adapter Adapters	44
Steckdosen (Flachdesign) mit Schraubanschluss - ISO 3732 (Typ S) Sockets (Flat Design) with Screw Terminals - ISO 3732 (Typ S)	48
Steckdosen (Kugeldesign) mit Schraubanschluss - ISO 3732 (Typ S) Sockets (Ball Design) with Screw Terminals - ISO 3732 (Typ S)	48
Steckdosen (Kugeldesign) mit Flachsteckanschluss - ISO 3732 (Typ S) Sockets (Ball Design) with Flat Terminals - ISO 3732 (Typ S)	49
Kupplungen - ISO 3732 (Typ S) Couplers - ISO 3732 (Typ S)	49
Stecker mit Schraubanschluss - ISO 3732 (Typ S) Plugs with Screw Terminals - ISO 3732 (Typ S)	50
Stecker mit Flachsteckanschluss - ISO 3732 (Typ S) Plugs with Flat Terminals - ISO 3732 (Typ S)	51

7-polige 12V Steckverbinder - ISO 1724 (Typ N)

Das neue 100% wasserdichte 7-polige 12V Stecksystem von ERICH JAEGER setzt den neuen Standard in diesem Segment und folgt unserer Philosophie, Verbindungen von Zugfahrzeug und Anhänger deutlich einfacher und sicherer zu machen.

Das ausgeklügelte, doppelte Kontaktsystem mit Primär- und Sekundärverriegelung macht in Verbindung mit den Einzelderdichtungen ein Eindringen von Feuchtigkeit in das Fahrzeugbordnetz unmöglich.

Auch unter extremsten Bedingungen bietet das System eine 100%-ige Wasserdichtheit. Selbst das Ablassen eines Sportbootes ins Wasser (Untertauchen der Steckverbindung) meistern unsere Steckverbinder ohne Schwierigkeiten.

7-pin 12V Connectors - ISO 1724 (Type N) + ISO 3732 (Type S)

The new 100% watertight 7-pin 12V connector system by ERICH JAEGER sets the new standard in this segment. It follows our philosophy that we make connections between vehicles and trailers easier and safer.

The sophisticated, double contact system with primary and secondary lock makes together with individual wire seals the penetration of moisture into the vehicle board network impossible.

Even under the most extreme conditions, the system provides 100% water-tightness. Also the draining of a sport boat into the water (submerging of the connection system) masters our connector without difficulty.

Dabei erfüllt das Stecksystem alle Anforderungen der Erstausrüster in der Automobilindustrie wie z.B. die Schutzarten IPX7 (Dicht bis 0,5m Wassertiefe) und IPX9K (Schutz gegen Wasser bei Hochdruck-/ Dampfstrahlreinigung). Neben der Wasserdichtheit bietet unser neues 7P/12V System deutlich vereinfachte Einbaumöglichkeiten (Plug & Play).

Das System besteht aus einem Normal-Steckverbinder, Typ N, nach ISO 1724 und einem Zusatz-Steckverbinder, Typ S, nach ISO 3732. Das Zusatzsystem unterscheidet sich durch weiße Gehäuse, Kontakteinsätze und vertauschsicherer Kontaktanordnung von dem Normalsystem.

Eigenschaften des 100% wasserdichten Systems

- 100%-ige Wasserbarriere von Steckerseite zur Bordnetzseite
- 100% Wasserdichtheit von Bordnetzseite durch Einzeladerdichtungen (Bandwarekontakte für kürzere Montagezeit)
- Schutzarten IPX7 (Wasserdicht bis 0,5m Wassertiefe) und IPX9k (Dampfstrahltest)
- Kontakteinsatz mit zweiter Kontaktsicherung (OE Standard)
- Sehr einfacher Austausch der Steckdose im Reparaturfall (keine Lötprozesse)
- Kundenspezifisches Logo möglich
- Rückwärtiger Kabelabgang (Tülle) alle 60° am Dosengehäuse positionierbar
- Neues Steckdosendesign ist kompatibel mit vielen bestehenden Montageblechen

Eigenschaften des klassischen Systems

- Kostengünstiges System für einfache Anwendungen
- Einfache und rationelle Montage
- Verschiedene Anschlussmöglichkeiten (Schraub-, Flachsteckanschluss etc.)
- Speziell auf den Verwendungszweck abgestimmte Systeme
- Steckdosen mit Schaltern erhältlich (z. B. für Nebelschlusslicht- oder Parkhilfeabschaltung)
- Maximale Strombelastung von 20 A bei 2,5 mm² Leitungen

The connector system satisfies all requirements of original equipment manufacturers in the automotive industry such as the protection IPX7 (waterproof up to 0.5m depth) and IPX9K (protection against water during high pressure-/ steam jet cleaning). In addition to the water-tightness our new 7P/12V system has greatly simplified the installation options (Plug & Play).

The system consists of a normal socket according to ISO 1724, type N, and an additional socket according to ISO 3732, type S. To avoid confusion with the normal system, the supplementary system features white housings, contact inserts and different contact arrangements.

Features of the 100% watertight system

- 100% water barrier from plug side to cable harness side, even when a plug is connected
- 100% watertightness from cable harness side through single wire seals
- Protection IPX7 (waterproof up to 0.5m depth) and IPX9K (steam jet resistant)
- Contact insert with second contact safety (OE standard)
- Easy handling for socket exchange in case of repair service (no soldering)
- Customer branding possible if required
- Rear cable outlet (grommet) can be positioned every 60° on the socket housing
- New socket design with compatibility for a lot of existing mounting plates

Features of the conventional system

- Economical system for simple requirements
- Easy and efficient assembly
- Different terminals (e.g. screw or flat terminals, etc.)
- Systems specially designed for the application
- Sockets with switches available (e.g. for disconnection of the rear fog-light or park distance control)
- Maximum current with 2.5 mm² cores is 20 A

Kontaktbelegung für Normal-Steckverbinder nach ISO 1724

Contact allocation for normal connectors according to ISO 1724

Kontakt Nr. Contact No.	Funktion Function	Leitungsquerschnitt Cross-sectional area	Farbe der Aderisolation Core insulation colour
1	Fahrtrichtungsanzeiger links Left-hand direction indicator light	1,5 mm ²	gelb yellow
2	Nebelschlusslicht Rear fog light	1,5 mm ²	blau blue
3	Masse Common return	2,5 mm ²	weiß white
4	Fahrtrichtungsanzeiger rechts Right-hand direction indicator light	1,5 mm ²	grün green
5 ¹⁾	Rechte Schluss-, Umriss-, Begrenzungsleuchten und Kennzeichnungsbeleuchtung Right-hand rear, marker, position light and license plate lamp	1,5 mm ²	braun brown
6	Bremsleuchten Brake lights	1,5 mm ²	rot red
7 ¹⁾	Linke Schluss-, Umriss-, Begrenzungsleuchten und Kennzeichnungsbeleuchtung Left-hand rear, marker, position light and license plate lamp	1,5 mm ²	schwarz black

- 1) Die Kennzeichenbeleuchtung muss so angeschlossen werden, dass keine Lampe dieser Einrichtung mit beiden Kontakten 5 und 7 verbunden ist.
The license plate lamp has to be connected in a way which ensures that no lamp of this construction is connected to both contacts 5 and 7.

Kontaktbelegung für Zusatz-Steckverbinder nach ISO 3732

Contact allocation for supplementary connectors according to ISO 3732

Kontakt Nr. Contact No.	Funktion Function	Leitungsquerschnitt Cross-sectional area	Farbe der Aderisolation Core insulation colour
1 ¹⁾	Rückfahrleuchte Reversing light	1,5 mm ²	gelb yellow
2	Reserviert für zukünftige Anwendungen Reserved for future allocation	---	keine Leitung no core
3	Masse für Stromkreis von Kontakt Nr. 4 Return for circuit for contact no. 4	2,5 mm ²	weiß white
4	Stromversorgung (Dauerplus) Power supply (steady, constant)	2,5 mm ²	grün green
5	Nicht belegt Not allocated	1,5 mm ²	braun brown
6	Stromversorgung über Zündschalter gesteuert Power supply controlled by ignition switch	2,5 mm ²	rot red
7	Masse für Stromkreis von Kontakt Nr. 6 Return for circuit for contact no. 6	2,5 mm ²	schwarz black

- 1) Die Masse für diesen Kontakt ist üblicherweise Kontakt Nr. 3 des 12 V Steckverbinders nach ISO 1724.
The return for this contact will normally be contact no. 3 of the 12 V connector according to ISO 1724.

Wasserdichte Steckdosen (Flachdesign) mit Crimpanschluss Watertight Sockets (Flat Design) with Crimp Terminals

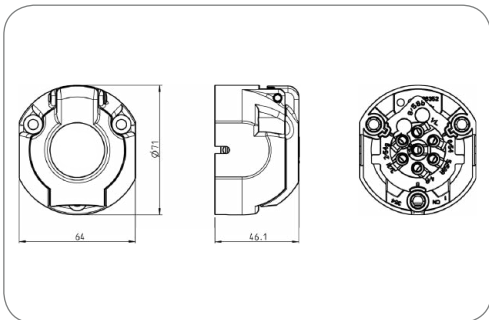


Art.Nr
Part No. **101371**

7P/12V 100% wasserdicht Steckdose (ISO 1724 - Typ N)
7P/12V 100% waterproof socket (ISO 1724 - Typ N)

Verpackungsart Packaging	Polybeutel	PE bag
Verpackungsinhalt Content of package	Dichtung Kontakte Einzeladlerdichtungen Kontakteinsatz	seal contacts single wire seals contact insert
Gehäusematerial Housing material	verstärkter Kunststoff	reinforced composite
Gehäusefarbe Housing color	schwarz	black
Design/Ausführung Design/Version	Flachdesign	flat design
Kabelausgang Cable outlet	Dichtung frei positionierbar in 60° Schritten	seal can be positioned in steps of 60°
Kontaktoberfläche Contact surface	Nickel (Ni)	nickel (Ni)
Kontaktanschluss Contact termination	Crimpkontakt	crimp contact
Farbe des Kontakteinsatzes Contact insert color	schwarz	black
Deckelmaterial Cover material	verstärkter Kunststoff	reinforced composite
Deckelfarbe Cover color	schwarz	black

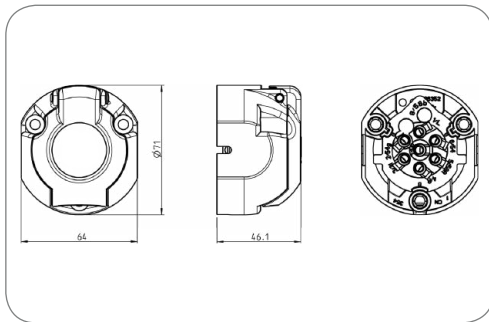
Steckdosen (Flachdesign) mit Schraubanschluss Sockets (Flat Design) with Screw Terminals



Art.Nr Part No.	101293	101298
Branding Branding	Neutral/ohne Logo neutral/without logo	ERICH JAEGER
Verpackungsart Packaging	-	Polybeutel PE bag
Verpackungsinhalt Content of package	-	Dichtung seal

7P/12V Steckdose (ISO 1724 - Typ N)
7P/12V socket (ISO 1724 - Typ N)

Gehäusematerial Housing material	verstärkter Kunststoff	reinforced composite
Gehäusefarbe Housing color	schwarz	black
Design/Ausführung Design/Version	Flachdesign	flat design
Kontaktoberfläche Contact surface	Standard (CuZn)	standard (CuZn)
Kontaktanschluss Contact termination	Schraubkontakt	screw contact
Deckelmaterial Cover material	verstärkter Kunststoff	reinforced composite
Deckelfarbe Cover color	schwarz	black



7P/12V Steckdose (ISO 1724 - Typ N)

7P/12V socket (ISO 1724 - Typ N)

Design/Ausführung Design/Version	Flachdesign	flat design
Kontaktoberfläche Contact surface	Standard (CuZn)	standard (CuZn)
Kontaktanschluss Contact termination	Schraubkontakt	screw contact

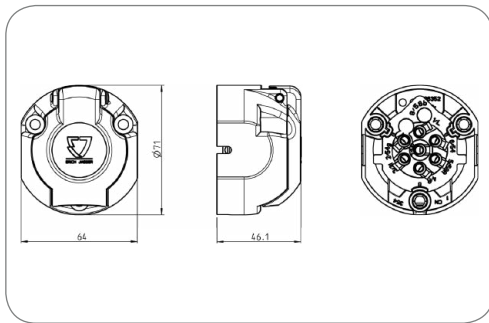
Art.Nr Part No.	101292	101360
Branding Branding	Neutral/ohne Logo neutral/without logo	ERICH JAEGER
Verpackungsart Packaging	ohne Verpackung without packaging	Karton mit 120 St. cardboard box with 120 pcs.
Gehäusematerial Housing material	bruchsicheres Metall break-proof metal	verstärkter Kunststoff reinforced composite
Gehäusefarbe Housing color	silberfarben silver-colored	schwarz black
Deckelmaterial Cover material	bruchsicheres Metall proof metal	verstärkter Kunststoff reinforced composite
Deckelfarbe Cover color	silberfarben silver-colored	schwarz black



7P/12V Steckdose (ISO 1724 - Typ N)

7P/12V socket (ISO 1724 - Typ N)

Branding Branding	ERICH JAEGER	ERICH JAEGER
Verpackungsart Packaging	Polybeutel	PE bag
Verpackungsinhalt Content of package	Dichtung Belegungsplan	seal allocation diagram
Design/Ausführung Design/Version	Flachdesign	flat design
Schalter Switch	Abschaltkontakt für Nebel- schlussleuchte	turn off switch for rear fog light
Kontaktanschluss Contact termination	Schraubkontakt	screw contact
Für Kabeldurchmesser For cable diameter	8,00mm - 13,00mm	8,00mm - 13,00mm



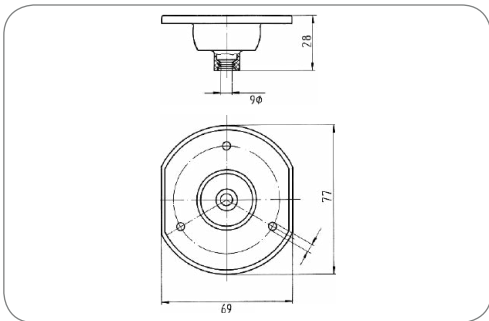
Art.Nr Part No.	101297	101367
Gehäusematerial Housing material	verstärkter Kunststoff reinforced composite	bruchsicheres Metall break-proof metal
Gehäusefarbe Housing color	schwarz black	silberfarben silver-colored
Kontaktoberfläche Contact surface	Nickel (Ni) nickel (Ni)	Standard (CuZn) standard (CuZn)
Deckelmaterial Cover material	verstärkter Kunststoff reinforced composite	bruchsicheres Metall proof metal
Deckelfarbe Cover color	schwarz black	silberfarben silver-colored

Dichtungen für Steckdosen im Flachdesign Seals for Sockets with Flat Design



Dichtung
Seal

Anzahl der Dichtungs­ausgänge No. of seal outlets	1-fach	single
Anordnung der Dichtungs­ausgänge Set of seal outlets	zentriert, 180°	centered, 180°



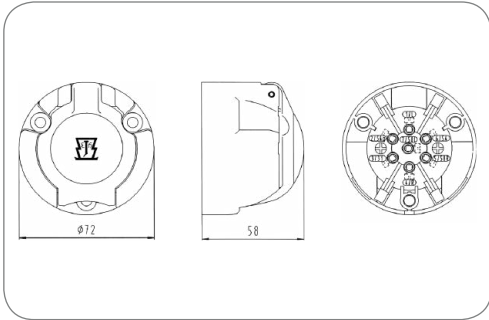
Art.Nr Part No.	036959	035047	035716
Dichtungsart Type of seal	Dichtung seal	Dichtung seal	Dichtung für mehradrige Leitungen multiple wire seal
Dichtungsmaterial Material of seal	CR	EPDM	EPDM
Für Kabeldurchmesser For cable diameter	6,00mm	8,00mm - 17,50mm	13,00mm - 17,50mm
Norm Standard	ISO 3732 - Typ S / ISO 1724 - Typ N	ISO 3732 - Typ S / ISO 11446 / ISO 11446 - 24V Variante / ISO 1724 - Typ N ISO 3732 - Typ S / ISO 11446 / ISO 11446 - 24V version / ISO 1724 - Typ N	ISO 11446 / ISO 11446 - 24V Variante ISO 11446 / ISO 11446 - 24V version

Steckdosen (Kugeldesign) mit Schraubanschluss Sockets (Ball Design) with Screw Terminals



7P/12V Steckdose (ISO 1724 - Typ N)
7P/12V socket (ISO 1724 - Typ N)

Verpackungsart Packaging	ohne Verpackung without packaging	
Design/Ausführung Design/Version	Kugeldesign ball design	
Kontaktanschluss Contact termination	Schraubkontakt screw contact	

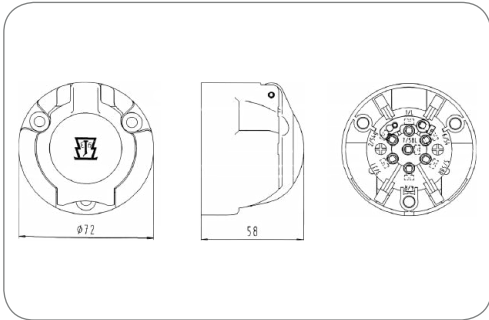


Art.Nr Part No.	101100	101118	101028	101336	101119	101120
Branding Branding	ERICH JAEGER	ERICH JAEGER	Neutral/ohne Logo neutral/without logo	Neutral/ohne Logo neutral/without logo	ERICH JAEGER	ERICH JAEGER
Gehäusematerial Housing material	verstärkter Kunststoff reinforced composite	verstärkter Kunststoff reinforced composite	bruchsicheres Metall break-proof metal	bruchsicheres Metall break-proof metal	verstärkter Kunststoff reinforced composite	verstärkter Kunststoff reinforced composite
Gehäusefarbe Housing color	schwarz black	schwarz black	silberfarben silver-colored	silberfarben silver-colored	grau (RAL 7038) grey (RAL 7038)	rot (RAL 2002) red (RAL 2002)
Kontaktfläche Contact surface	Standard (CuZn) standard (CuZn)	Nickel (Ni) nickel (Ni)	Standard (CuZn) standard (CuZn)	Nickel (Ni) nickel (Ni)	Nickel (Ni) nickel (Ni)	Nickel (Ni) nickel (Ni)
Deckelmaterial Cover material	verstärkter Kunststoff reinforced composite	verstärkter Kunststoff reinforced composite	bruchsicheres Metall proof metal	bruchsicheres Metall proof metal	verstärkter Kunststoff reinforced composite	verstärkter Kunststoff reinforced composite
Deckelfarbe Cover color	schwarz black	schwarz black	silberfarben silver-colored	silberfarben silver-colored	grau (RAL 7038) grey (RAL 7038)	rot (RAL 2002) red (RAL 2002)



7P/12V Steckdose (ISO 1724 - Typ N)
 7P/12V socket (ISO 1724 - Typ N)

Design/Ausführung Design/Version	Kugeldesign	ball design
Schalter Switch	Abschaltkontakt für Nebel- schlussleuchte	turn off switch for rear fog light
Kontaktanschluss Contact termination	Schraubkontakt	screw contact



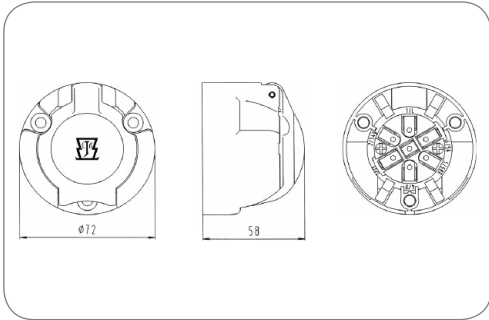
Art.Nr Part No.	101202	101205
Gehäusematerial Housing material	bruchsicheres Metall break-proof metal	verstärkter Kunststoff reinforced composite
Gehäusefarbe Housing color	silberfarben silver-colored	schwarz black
Deckelmaterial Cover material	bruchsicheres Metall proof metal	verstärkter Kunststoff reinforced composite
Deckelfarbe Cover color	silberfarben silver-colored	schwarz black

Steckdosen (Kugeldesign) mit Flachsteckanschluss Sockets (Ball Design) with Flat Terminals



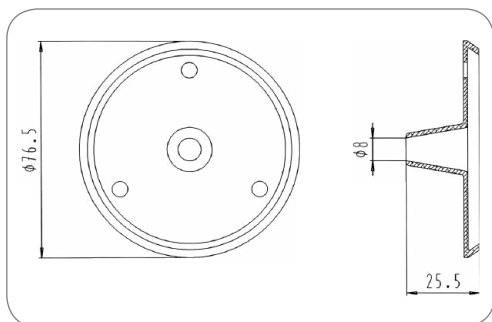
7P/12V Steckdose (ISO 1724 - Typ N)
7P/12V socket (ISO 1724 - Typ N)

Design/Ausführung Design/Version	Kugeldesign	ball design
Kontaktanschluss Contact termination	Steckkontakt	plug-in contact
Eigenschaften der Steckkontakte Features of plug-in contacts	Flachsteckanschluss	flat terminal



Art.Nr Part No.	101076	101062	101018
Gehäusematerial Housing material	verstärkter Kunststoff reinforced composite	verstärkter Kunststoff reinforced composite	bruchsicheres Metall break-proof metal
Gehäusefarbe Housing color	schwarz black	schwarz black	silberfarben silver-colored
Größe der Steckkontakte Size of plug-in contacts	5x 2-fach (je 6,3 x 0,8mm) + 2x 3-fach (1x 7,0 x 0,8mm / 2x 6,3 x 0,8mm) 5x double (each 6.3 x 0.8mm) + 2x triple (1x 7.0 x 0.8mm / 2x 6.3 x 0.8mm)	6,3 x 0,8mm 6.3 x 0.8mm	6,3 x 0,8mm 6.3 x 0.8mm
Deckelmaterial Cover material	verstärkter Kunststoff reinforced composite	verstärkter Kunststoff reinforced composite	bruchsicheres Metall proof metal
Deckelfarbe Cover color	schwarz black	schwarz black	silberfarben silver-colored

Dichtungen für Steckdosen im Kugeldesign Seals for Sockets with Ball Design



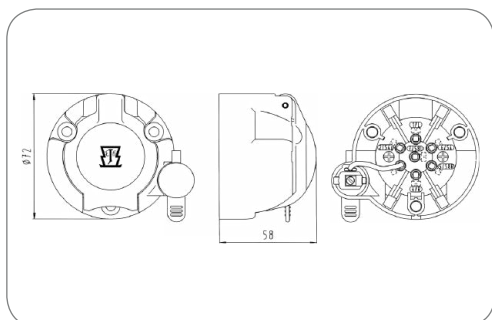
Art.Nr
Part No.

035043

Dichtung Seal

Dichtungsart Type of seal	Dichtung	seal
Dichtungsmaterial Material of seal	EPDM	EPDM
Anzahl der Dichtungsanschlüsse No. of seal outlets	1-fach	single
Anordnung der Dichtungsanschlüsse Set of seal outlets	zentriert, 180°	centered, 180°
Für Kabeldurchmesser For cable diameter	8,00mm	8,00mm
Norm Standard	ISO 3732 - Typ S / ISO 1724 - Typ N	ISO 3732 - Typ S / ISO 1724 - Typ N

Steckdosen (Kugeldesign mit ISO 4165 Zusatzsteckdose) mit Schraubanschluss Sockets (Ball Design with ISO 4165 Supplementary Socket) with Screw Terminals



Art.Nr
Part No.

101195

101342

Kontaktfläche
Contact surface

Standard (CuZn)
standard (CuZn)

Nickel (Ni)
nickel (Ni)

7P/12V Steckdose (ISO 1724 - Typ N) mit 2P Zusatzsteckdose (ISO 4165) 7P/12V socket (ISO 1724 - Typ N) with supplementary 2P socket (ISO 4165)

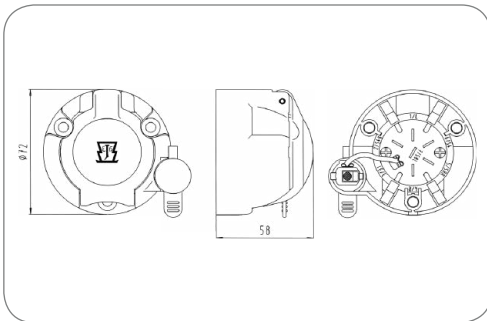
Gehäusematerial Housing material	verstärkter Kunststoff	reinforced composite
Gehäusefarbe Housing color	schwarz	black
Design/Ausführung Design/Version	Kugeldesign, mit 2P Zusatz-Steckdose (ISO 4165)	ball design, with supplementary 2P socket (ISO 4165)
Kontaktanschluss Contact termination	Schraubkontakt	screw contact
Deckelmaterial Cover material	verstärkter Kunststoff	reinforced composite
Deckelfarbe Cover color	schwarz	black

Steckdosen (Kugeldesign mit ISO 4165 Zusatzsteckdose) mit Flachsteckanschluss Sockets (Ball Design with ISO 4165 Supplementary Socket) with Flat Terminals



7P/12V Steckdose (ISO 1724 - Typ N) mit 2P Zusatzsteckdose (ISO 4165)
7P/12V socket (ISO 1724 - Typ N) with supplementary 2P socket (ISO 4165)

Gehäusematerial Housing material	verstärkter Kunststoff reinforced composite	
Gehäusefarbe Housing color	schwarz black	
Design/Ausführung Design/Version	Kugeldesign, mit 2P Zusatz-Steckdose (ISO 4165)	ball design, with supplementary 2P socket (ISO 4165)
Kontaktoberfläche Contact surface	Standard (CuZn)	standard (CuZn)
Kontaktanschluss Contact termination	Steckkontakt	plug-in contact
Eigenschaften der Steckkontakte Features of plug-in contacts	Flachsteckanschluss	flat terminal
Größe der Steckkontakte Size of plug-in contacts	6,3 x 0,8mm	6.3 x 0.8mm
Deckelmaterial Cover material	verstärkter Kunststoff reinforced composite	
Deckelfarbe Cover color	schwarz black	



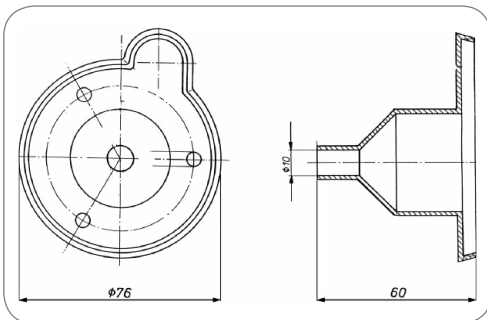
Art.Nr
Part No. 101190

Dichtungen für Steckdosen im Kugeldesign mit Zusatz-Steckdose Seals for Sockets with Ball Design and Supplementary Socket



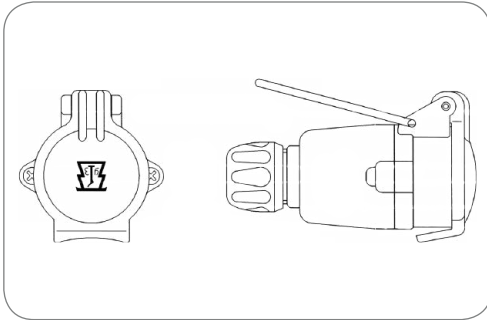
Dichtung
Seal

Dichtungsart Type of seal	Dichtung	seal
Dichtungsmaterial Material of seal	NBR	NBR
Anzahl der Dichtungsanschlüsse No. of seal outlets	1-fach	single
Anordnung der Dichtungsanschlüsse Set of seal outlets	zentriert, 180°	centered, 180°
Für Kabeldurchmesser For cable diameter	10,00mm	10,00mm
Norm Standard	ISO 1724 - Typ N / ISO 4165	ISO 1724 - Typ N / ISO 4165



Art.Nr
Part No. 036252

Kupplungen Couplers



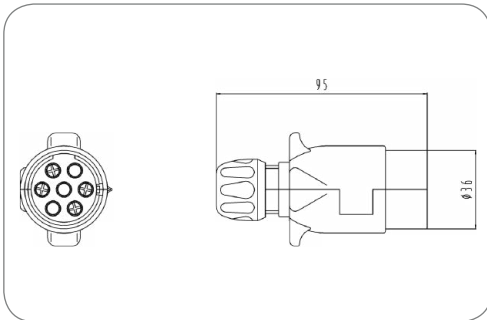
Art.Nr
Part No.

301006

7P/12V Kupplungsdose (ISO 1724 - Typ N) 7P/12V coupler (ISO 1724 - Typ N)

Gehäusematerial Housing material	verstärkter Kunststoff reinforced composite	reinforced composite
Gehäusefarbe Housing color	schwarz black	black
Design/Ausführung Design/Version	quergeteilt transversely divided	transversely divided
Deckelmaterial Cover material	verstärkter Kunststoff reinforced composite	reinforced composite
Deckelfarbe Cover color	schwarz black	black
Kontaktoberfläche Contact surface	Nickel (Ni)	nickel (Ni)
Kontaktanschluss Contact termination	Schraubkontakt screw contact	screw contact
Kabelausgang Cable outlet	Kabelverschraubung cap nut	cap nut
Für Kabeldurchmesser For cable diameter	9,20mm - 11,50mm	9,20mm - 11,50mm

Stecker mit Schraubanschluss Plugs with Screw Terminals

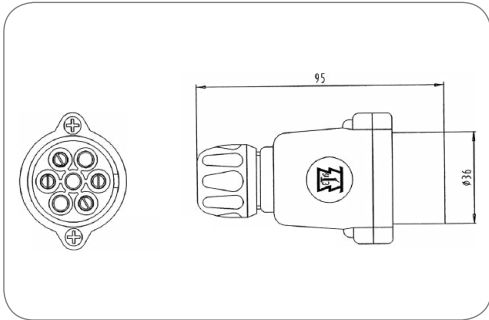


Art.Nr
Part No.

201212

7P/12V Stecker (ISO 1724 - Typ N) 7P/12V plug (ISO 1724 - Typ N)

Gehäusematerial Housing material	verstärkter Kunststoff reinforced composite	reinforced composite
Gehäusefarbe Housing color	schwarz black	black
Design/Ausführung Design/Version	Faltversion folded version	folded version
Kabelausgang Cable outlet	Kabelverschraubung cap nut	cap nut
Kontaktoberfläche Contact surface	Standard (CuZn)	standard (CuZn)
Kontaktanschluss Contact termination	Schraubkontakt screw contact	screw contact
Für Kabeldurchmesser For cable diameter	9,20mm - 11,50mm	9,20mm - 11,50mm



7P/12V Stecker (ISO 1724 - Typ N)
 7P/12V plug (ISO 1724 - Typ N)

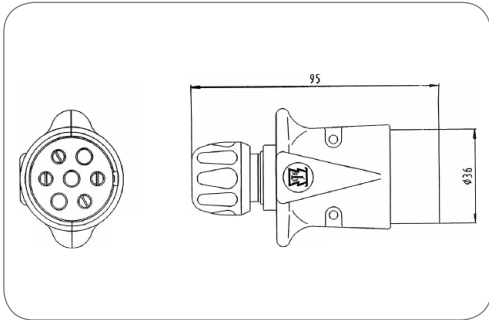
Gehäusematerial Housing material	verstärkter Kunststoff reinforced composite	reinforced composite
Design/Ausführung Design/Version	quergeteilt transversely divided	transversely divided
Kontaktanschluss Contact termination	Schraubkontakt screw contact	screw contact

Art.Nr Part No.	201048	201050	201018	201021	201094	201022
Besonderheit Special feature	-	-	-	-	unmontiert unmounted	unmontiert unmounted
Branding Branding	ERICH JAEGER	ERICH JAEGER	Neutral/ohne Logo neutral/without logo	Neutral/ohne Logo neutral/without logo	Neutral/ohne Logo neutral/without logo	-
Verpackungsart Packaging	ohne Verpackung without packaging	ohne Verpackung without packaging	ohne Verpackung without packaging	ohne Verpackung without packaging	Polybeutel PE bag	Karton mit 250 St. cardboard box with 250 pcs.
Gehäusefarbe Housing color	schwarz black	schwarz black	schwarz black	schwarz black	rot (RAL 2002) red (RAL 2002)	grau (RAL 7038) grey (RAL 7038)
Kabelausgang Cable outlet	Kabelverschraubung cap nut	Kabelverschraubung cap nut	Tülle grommet	Tülle grommet	Tülle grommet	Tülle grommet
Kontaktoberfläche Contact surface	Standard (CuZn) standard (CuZn)	Nickel (Ni) nickel (Ni)	Standard (CuZn) standard (CuZn)	Nickel (Ni) nickel (Ni)	Nickel (Ni) nickel (Ni)	Nickel (Ni) nickel (Ni)
Für Kabeldurchmesser For cable diameter	9,20mm - 11,50mm	9,20mm - 11,50mm	-	-	-	-



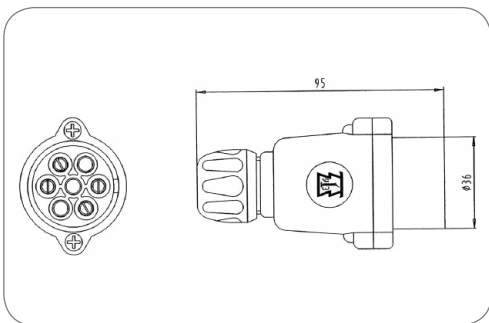
7P/12V Stecker (ISO 1724 - Typ N)
7P/12V plug (ISO 1724 - Typ N)

Verpackungsart Packaging	ohne Verpackung	without packaging
Gehäusematerial Housing material	bruchsicheres Metall	break-proof metal
Gehäusefarbe Housing color	silberfarben	silver-colored
Design/Ausführung Design/Version	längsgeteilt	vertically divided
Zugentlastung Strain relief	mit Zugentlastung	with strain relief
Kontaktanschluss Contact termination	Schraubkontakt	screw contact



Art.Nr Part No.	201005	201217	201053	201090
Branding Branding	ERICH JAEGER	Neutral/ohne Logo neutral/without logo	Neutral/ohne Logo neutral/without logo	ERICH JAEGER
Kabelausgang Cable outlet	Kabelverschraubung cap nut	Kabelverschraubung cap nut	Kabelverschraubung cap nut	Tülle grommet
Kontaktfläche Contact surface	Standard (CuZn) standard (CuZn)	Standard (CuZn) standard (CuZn)	Nickel (Ni) nickel (Ni)	Standard (CuZn) standard (CuZn)
Für Kabeldurchmesser For cable diameter	9,20mm - 11,50mm	9,20mm - 11,50mm	9,20mm - 11,50mm	-

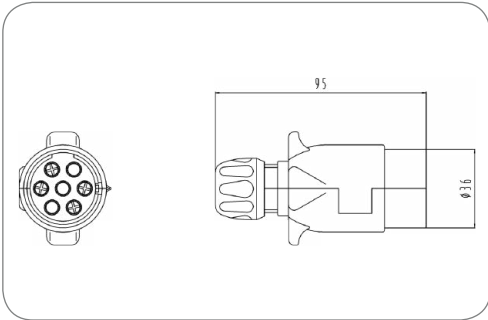
Stecker mit Flachsteckanschluss Plugs with Flat Terminals



7P/12V Stecker (ISO 1724 - Typ N)
7P/12V plug (ISO 1724 - Typ N)

Gehäusematerial Housing material	verstärkter Kunststoff	reinforced composite
Gehäusefarbe Housing color	schwarz	black
Design/Ausführung Design/Version	quergeteilt	transversely divided
Kontaktanschluss Contact termination	Steckkontakt	plug-in contact
Eigenschaften der Steckkontakte Features of plug-in contacts	Flachsteckanschluss	flat terminal
Größe der Steckkontakte Size of plug-in contacts	6,3mm	6.3mm

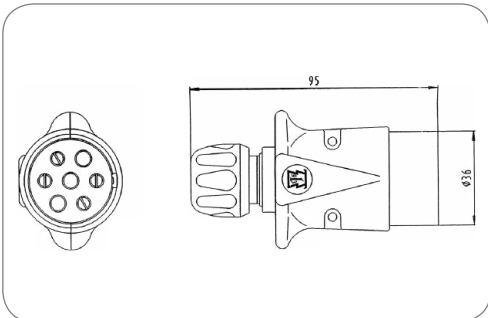
Art.Nr Part No.	201042	201011
Kabelausgang Cable outlet	Kabelverschraubung cap nut	Tülle grommet
Für Kabeldurchmesser For cable diameter	9,20mm - 11,50mm	-



Art.Nr Part No.	201099	201224
Kontaktfläche Contact surface	Standard (CuZn) standard (CuZn)	Nickel (Ni) nickel (Ni)

7P/12V Stecker (ISO 1724 - Typ N) 7P/12V plug (ISO 1724 - Typ N)

Gehäusematerial Housing material	verstärkter Kunststoff reinforced composite	
Gehäusefarbe Housing color	schwarz black	
Design/Ausführung Design/Version	Faltversion folded version	
Kabelausgang Cable outlet	Kabelverschraubung cap nut	
Kontaktanschluss Contact termination	Steckkontakt plug-in contact	
Eigenschaften der Steckkontakte Features of plug-in contacts	Flachsteckanschluss flat terminal	
Größe der Steckkontakte Size of plug-in contacts	6,3mm 6.3mm	
Für Kabeldurchmesser For cable diameter	9,20mm - 11,50mm 9,20mm - 11,50mm	



Art.Nr Part No.	201063	201003	201218
Branding Branding	ERICH JAEGER	ERICH JAEGER	-
Verpackungsart Packaging	Polybeutel PE bag	ohne Verpackung without packaging	ohne Verpackung without packaging

7P/12V Stecker (ISO 1724 - Typ N) 7P/12V plug (ISO 1724 - Typ N)

Gehäusematerial Housing material	bruchsicheres Metall break-proof metal	
Gehäusefarbe Housing color	silberfarben silver-colored	
Design/Ausführung Design/Version	längsgeteilt vertically divided	
Kabelausgang Cable outlet	Kabelverschraubung cap nut	
Zugentlastung Strain relief	mit Zugentlastung with strain relief	
Kontaktfläche Contact surface	Standard (CuZn) standard (CuZn)	
Kontaktanschluss Contact termination	Steckkontakt plug-in contact	
Eigenschaften der Steckkontakte Features of plug-in contacts	Flachsteckanschluss flat terminal	
Größe der Steckkontakte Size of plug-in contacts	6,3mm 6.3mm	
Für Kabeldurchmesser For cable diameter	9,20mm - 11,50mm 9,20mm - 11,50mm	

Dichtstopfen für Kupplungen und Stecker

Grommets for Couplers and Plugs



Dichtstopfen
Grommet

Dichtungsart
Type of seal

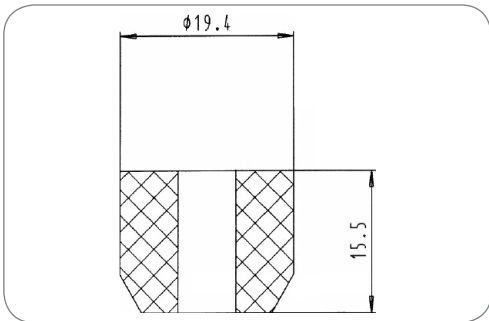
Norm
Standard

Dichtstopfen

sealing plug

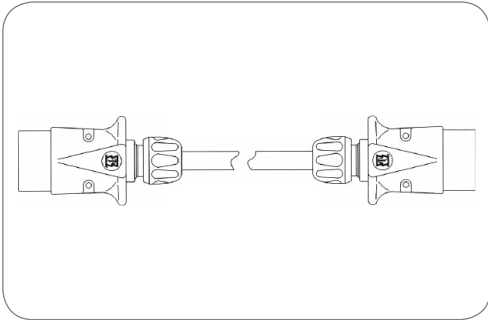
ISO 1724 -Typ N / ISO 3732 -
Typ S

ISO 1724 -Typ N / ISO 3732 -
Typ S



Art.Nr Part No.	035196	036694	035197	035078	035065
Anzahl der Dichtungsausgänge No. of seal outlets	1-fach single	1-fach single	1-fach single	1-fach single	2-fach double
Für Kabeldurchmesser For cable diameter	4,50mm - 6,50mm	6,30mm - 8,30mm	6,30mm - 8,30mm	9,20mm - 11,50mm	5,60mm - 6,40mm 5,60mm - 6,40mm
Härtegrad in Shore Hardness in Shore	60	40	60	40	-

Leitungen Cables



7P/12V Leitung (ISO 1724 - Typ N) 7P/12V cable (ISO 1724 - Typ N)

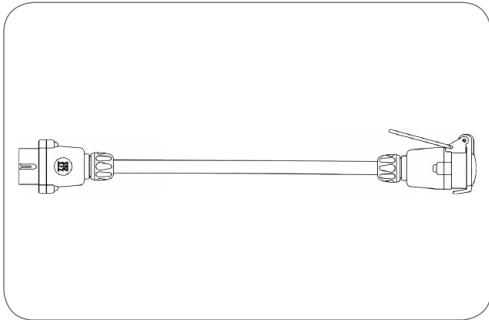
Besonderheit Special feature	Anforderungen ähnlich ISO 4141	requirements similar to ISO 4141
Leitungsmaterial Material of cable	PVC	PVC
Anzahl der angeschlossenen Stecker No. of connected plugs	2	2
Anzahl der angeschlossenen Dosen No. of connected sockets	0	0
Kabelausgang Cable outlet	Kabelverschraubung	cap nut
Querschnitt der Adern Wire cross-sectional area	6x 1,0mm ² + 1x 1,5mm ²	6x 1.0mm ² + 1x 1.5mm ²
Farbe der Leitung Cable color	schwarz	black

Art.Nr Part No.	601043	601044	601045	601042
Leitungslänge [in m] Cable length [in m]	3,00 3.00	3,50 3.50	3,00 3.00	3,50 3.50
Gehäusematerial Housing material	bruchsicheres Metall break-proof metal	bruchsicheres Metall break-proof metal	verstärkter Kunststoff reinforced composite	verstärkter Kunststoff reinforced composite
Gehäusefarbe Housing color	silberfarben silver-colored	silberfarben silver-colored	schwarz black	schwarz black
Design/Ausführung Design/Version	-	-	Faltversion folded version	Faltversion folded version



7P/12V Leitung (ISO 1724 - Typ N) mit 7P/12V Stecker (ISO 1724) und 7P/12V Kupplungsdose (ISO 1724)
 7P/12V cable (ISO 1724 - Typ N) with 7P/12V plug (ISO 1724) and 7P/12V coupler (ISO 1724)

Leitungsmaterial Material of cable	PVC	PVC
Anzahl der angeschlossenen Stecker No. of connected plugs	1	1
Anzahl der angeschlossenen Dosen No. of connected sockets	1	1
Gehäusematerial Housing material	verstärkter Kunststoff	reinforced composite
Gehäusefarbe Housing color	schwarz	black
Deckelmaterial Cover material	verstärkter Kunststoff	reinforced composite
Kabelausgang Cable outlet	Kabelverschraubung	cap nut
Farbe der Leitung Cable color	schwarz	black



Art.Nr Part No.	701015	701005	701006	701007
Temperaturbeständigkeit [in °C] Temperature resistance [in °C]	-	-	-	-
Leitungslänge [in m] Cable length [in m]	3,50 3.50	3,50 3.50	7,50 7.50	10,00 10.00
Querschnitt der Adern Wire cross-sectional area	6x 1,0mm ² + 1x 1,5mm ² 6x 1.0mm ² + 1x 1.5mm ²	7x 1,5mm ² 7x 1.5mm ²	7x 1,5mm ² 7x 1.5mm ²	7x 1,5mm ² 7x 1.5mm ²

**Elektrowendel
Coils**

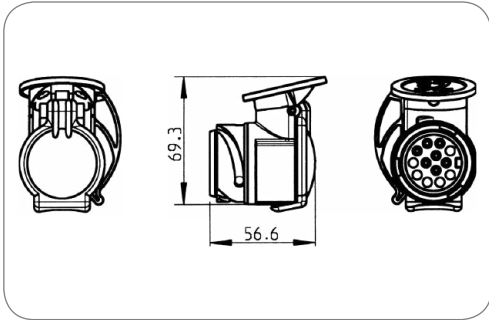


7P/12V Elektrowendel (ISO 1724 - Typ N)
 7P/12V coil (ISO 1724 - Typ N)

Besonderheit Special feature	Anforderungen ähnlich ISO 4141-4	requirements similar to ISO 4141-4
Arbeitslänge [in m] Working length [in m]	3,00	3.00
Max. Arbeitslänge [in m] Max. working length [in m]	4,00	4.00
Max. Ausziehlänge [in m] Max. extension length [in m]	4,50	4.50
Wendelaußendurchmesser [in mm] Outer coil diameter [in mm]	35,00	35.00
Leitungsmaterial Material of cable	PUR	PUR
Kabelausgang Cable outlet	PG-Verschraubung	PG gland
Querschnitt der Adern Wire cross-sectional area	6x 1,0mm ² + 1x 1,5mm ²	6x 1.0mm ² + 1x 1.5mm ²
Farbe der Leitung Cable color	schwarz	black

Art.Nr Part No.	601041	601040
Gehäusematerial Housing material	verstärkter Kunststoff reinforced composite	bruchsicheres Metall break-proof metal
Gehäusefarbe Housing color	schwarz black	silberfarben silver-colored

Adapter Adapters



Art.Nr
Part No. **311069**

„Shorty“ Minikurzadapter von Fahrzeug (13P/12V) zu Anhänger (7P/12V) „Shorty“ mini short adapter from vehicle (13P/12V) to trailer (7P/12V)

Besonderheit Special feature	mit Einsteckhilfe with insertion aid	with insertion aid
Branding Branding	ERICH JAEGER	ERICH JAEGER
Verpackungsart Packaging	Karton	cardboard box
Gehäusematerial Housing material	verstärkter Kunststoff	reinforced composite
Gehäusefarbe Housing color	schwarz	black
Kontaktoberfläche Contact surface	Nickel (Ni)	nickel (Ni)



Art.Nr
Part No. **311164**

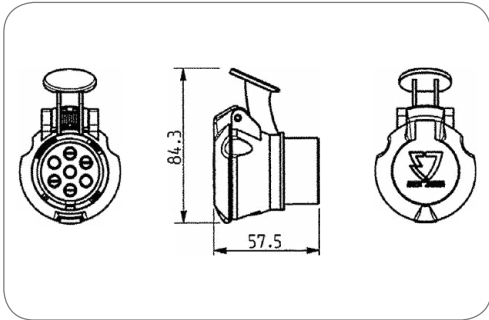
Economy „Shorty“ Minikurzadapter von Fahrzeug (13P/12V) zu Anhänger (7P/12V) Economy „Shorty“ mini short adapter from vehicle (13P/12V) to trailer (7P/12V)

Besonderheit Special feature	Economy Variante	Economy version
Nennstrom / Dauerlast [in A] Rated current / permanent load [in A]	16	16
Gehäusematerial Housing material	verstärkter Kunststoff	reinforced composite
Gehäusefarbe Housing color	schwarz	black
Kontaktoberfläche Contact surface	Nickel (Ni)	nickel (Ni)



„MIKA 2“ Minikurzadapter von Fahrzeug (7P/12V) zu Anhänger (13P/12V)
 „MIKA 2“ mini short adapter from vehicle (7P/12V) to trailer (13P/12V)

Branding Branding	ERICH JAEGER	ERICH JAEGER
Verpackungsart Packaging	Karton	cardboard box
Gehäusematerial Housing material	verstärkter Kunststoff	reinforced composite
Gehäusefarbe Housing color	schwarz	black



Art.Nr
Part No. **311105**



Economy Minikurzadapter von Fahrzeug (7P/12V) zu Anhänger (13P/12V)
 Economy mini short adapter from vehicle (7P/12V) to trailer (13P/12V)

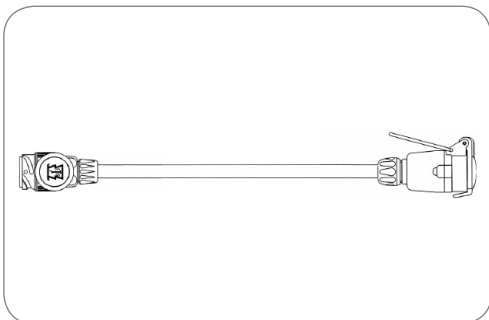
Besonderheit Special feature	Economy Variante	Economy version
Verpackungsart Packaging	Karton	cardboard box
Gehäusematerial Housing material	verstärkter Kunststoff	reinforced composite
Gehäusefarbe Housing color	schwarz	black

Art.Nr
Part No. **311188**

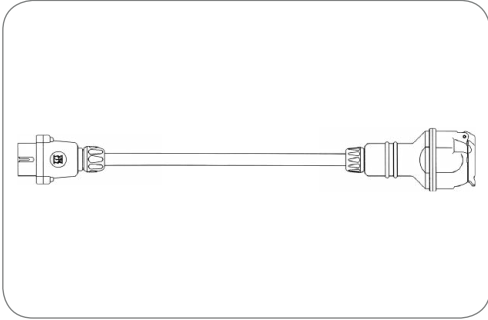


Adapter-Leitung mit 13P/12V Stecker (ISO 11446) und 7P/12V Kupplungsdose (ISO 1724)
 Adapter cable with 13P/12V plug (ISO 11446) and 7P/12V coupler (ISO 1724)

Verpackungsart Packaging	Polybeutel	PE bag
Gehäusematerial Housing material	verstärkter Kunststoff	reinforced composite
Gehäusefarbe Housing color	schwarz	black
Leitungslänge [in m] Cable length [in m]	1,00	1.00



Art.Nr
Part No. **711016**

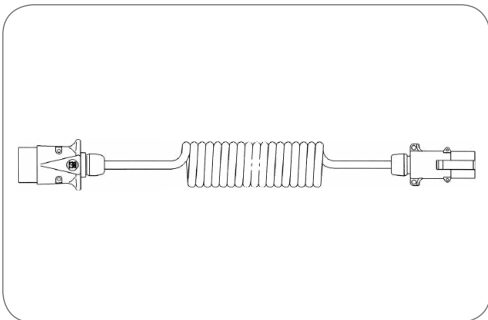


Art.Nr
Part No.

711030

Adapter-Leitung mit 7P/12V Stecker (ISO 1724) und 13P/12V Kupplungsdose (ISO 11446)
Adapter cable with 7P/12V plug (ISO 1724) and 13P/12V coupler (ISO 11446)

Verpackungsart Packaging	Polybeutel	PE bag
Gehäusematerial Housing material	verstärkter Kunststoff	reinforced composite
Gehäusefarbe Housing color	schwarz	black
Leitungslänge [in m] Cable length [in m]	1,00	1.00



Art.Nr
Part No.

651017

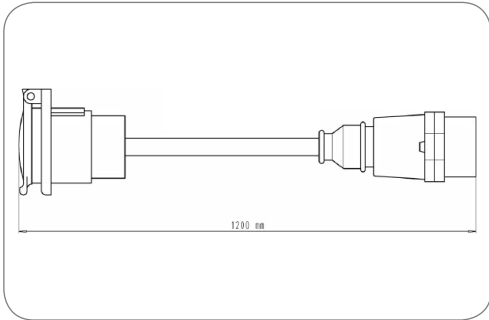
Adapter-Elektrowendel mit 7P/12V Stecker (ISO 1724) und 7P/24V Stecker (ISO 1185)
Adapter coil with 7P/12V plug (ISO 1724) and 7P/24V plug (ISO 1185)

Besonderheit Special feature	Anforderungen ähnlich ISO 4141-4	requirements similar to ISO 4141-4
Gehäusematerial Housing material	bruchsicheres Metall	break-proof metal
Gehäusefarbe Housing color	silberfarben	silver-colored
Kabelaussgang Cable outlet	Kabelverschraubung	cap nut
Arbeitslänge [in m] Working length [in m]	3,00	3.00
Max. Arbeitslänge [in m] Max. working length [in m]	4,00	4.00
Max. Ausziehlänge [in m] Max. extension length [in m]	4,50	4.50
Wendelaußendurchmesser [in mm] Outer coil diameter [in mm]	50,00	50.00



Adapter-Leitung mit 7P/12V Stecker (ISO 1724) und 7P/12V Steckdose (SAE J560)
 Adapter cable with 7P/12V plug (ISO 1724) and 7P/12V socket (SAE J560)

Gehäusematerial Housing material	verstärkter Kunststoff reinforced composite	
Gehäusefarbe Housing color	schwarz black	
Kabelausgang Cable outlet	umspritzt, Tülle molded, grommet	
Leitungslänge [in m] Cable length [in m]	1,20	1.20

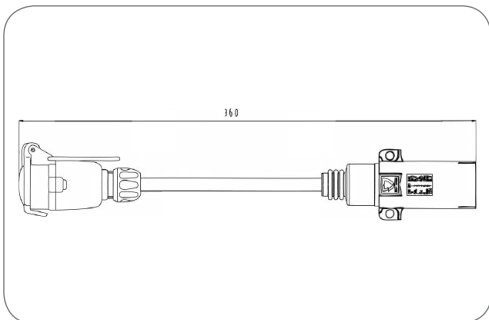


Art.Nr
Part No. **651545**



Kurzadapter-Leitung mit 7P/12V Stecker (SAE J560) und 7P/12V Kupplungsdose (ISO 1724)
 Short adapter cable with 7P/12V plug (SAE J560) and 7P/12V coupler (ISO 1724)

Gehäusematerial Housing material	verstärkter Kunststoff reinforced composite	
Gehäusefarbe Housing color	schwarz black	
Kabelausgang Cable outlet	Kabelverschraubung, Tülle cap nut, grommet	
Leitungslänge [in m] Cable length [in m]	0,36	0.36



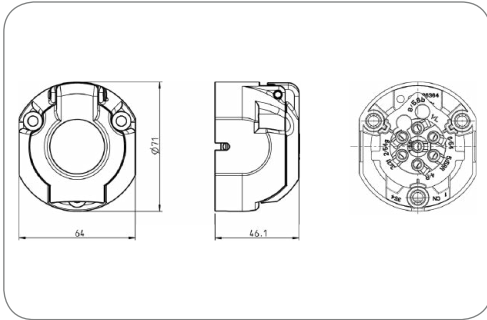
Art.Nr
Part No. **701016**

Steckdosen (Flachdesign) mit Schraubanschluss - ISO 3732 (Typ S) Sockets (Flat Design) with Screw Terminals - ISO 3732 (Typ S)



7P/12V Steckdose (ISO 3732 - Typ S)
7P/12V socket (ISO 3732 - Typ S)

Gehäusematerial Housing material	verstärkter Kunststoff reinforced composite	
Gehäusefarbe Housing color	schwarz black	
Design/Ausführung Design/Version	Flachdesign flat design	
Kontaktanschluss Contact termination	Schraubkontakt screw contact	
Deckelmaterial Cover material	verstärkter Kunststoff reinforced composite	
Deckelfarbe Cover color	weiß white	



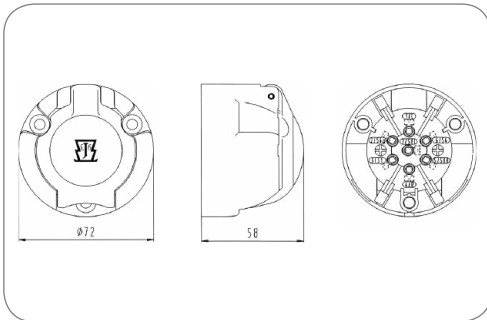
Art.Nr
Part No. 101275

Steckdosen (Kugeldesign) mit Schraubanschluss - ISO 3732 (Typ S) Sockets (Ball Design) with Screw Terminals - ISO 3732 (Typ S)



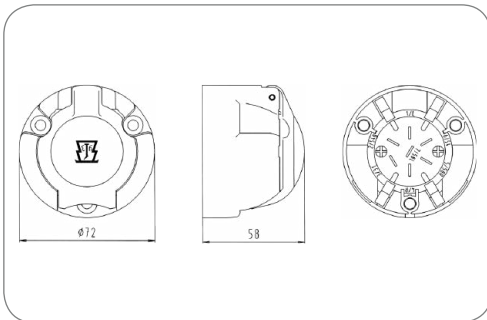
7P/12V Steckdose (ISO 3732 - Typ S)
7P/12V socket (ISO 3732 - Typ S)

Design/Ausführung Design/Version	Kugeldesign ball design	
Kontaktanschluss Contact termination	Schraubkontakt screw contact	



Art.Nr Part No.	101034	101174
Branding Branding	Neutral/ohne Logo neutral/without logo	ERICH JAEGER
Gehäusematerial Housing material	bruchsicheres Metall break-proof metal	verstärkter Kunststoff reinforced composite
Gehäusefarbe Housing color	silberfarben silver-colored	schwarz black
Deckelmaterial Cover material	bruchsicheres Metall proof metal	verstärkter Kunststoff reinforced composite
Deckelfarbe Cover color	silberfarben silver-colored	weiß white

Steckdosen (Kugeldesign) mit Flachsteckanschluss - ISO 3732 (Typ S) Sockets (Ball Design) with Flat Terminals - ISO 3732 (Typ S)



7P/12V Steckdose (ISO 3732 - Typ S)
7P/12V socket (ISO 3732 - Typ S)

Design/Ausführung Design/Version	Kugeldesign	ball design
Kontaktanschluss Contact termination	Steckkontakt	plug-in contact
Eigenschaften der Steckkontakte Features of plug-in contacts	Flachsteckanschluss	flat terminal
Größe der Steckkontakte Size of plug-in contacts	6,3 x 0,8mm	6.3 x 0.8mm

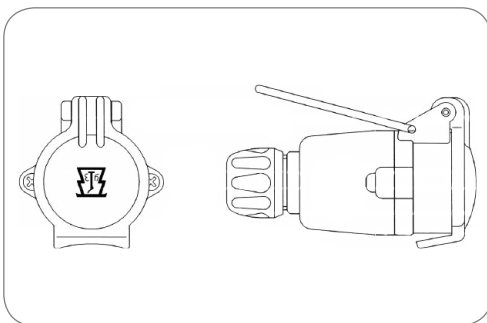
Art.Nr Part No.	101023	101081
Gehäusematerial Housing material	bruchsicheres Metall break-proof metal	verstärkter Kunststoff reinforced composite
Gehäusefarbe Housing color	silberfarben silver-colored	schwarz black
Deckelmaterial Cover material	bruchsicheres Metall proof metal	verstärkter Kunststoff reinforced composite
Deckelfarbe Cover color	silberfarben silver-colored	weiß white

Kupplungen - ISO 3732 (Typ S) Couplers - ISO 3732 (Typ S)



7P/12V Kupplungsdose (ISO 3732 - Typ S)
7P/12V coupler (ISO 3732 - Typ S)

Gehäusematerial Housing material	verstärkter Kunststoff	reinforced composite
Gehäusefarbe Housing color	schwarz	black
Deckelmaterial Cover material	verstärkter Kunststoff	reinforced composite
Deckelfarbe Cover color	weiß	white
Kontaktanschluss Contact termination	Schraubkontakt	screw contact
Kabelausgang Cable outlet	Kabelverschraubung	cap nut
Für Kabeldurchmesser For cable diameter	9,20mm - 11,50mm	9,20mm - 11,50mm



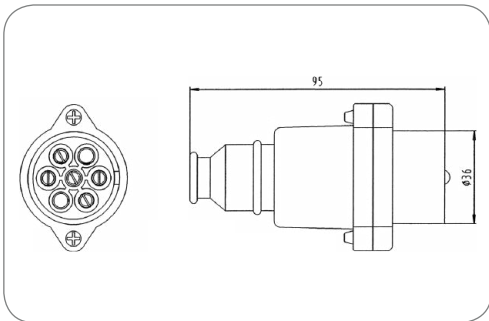
Art.Nr Part No.	301012
--------------------	--------

Stecker mit Schraubanschluss - ISO 3732 (Typ S) Plugs with Screw Terminals - ISO 3732 (Typ S)

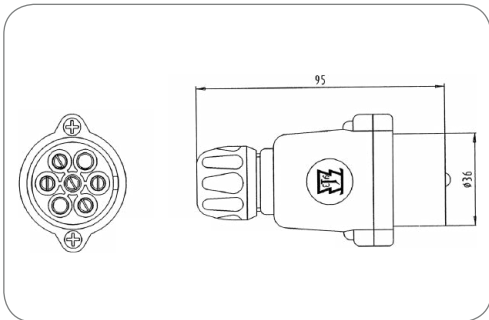


7P/12V Stecker (ISO 3732 - Typ S / ISO 1724 - Typ N)
7P/12V plug (ISO 3732 - Typ S / ISO 1724 - Typ N)

Gehäusematerial Housing material	verstärkter Kunststoff reinforced composite	
Gehäusefarbe Housing color	schwarz black	
Design/Ausführung Design/Version	quergeteilt transversely divided	
Kabelausgang Cable outlet	Tülle grommet	
Kontaktanschluss Contact termination	Schraubkontakt screw contact	



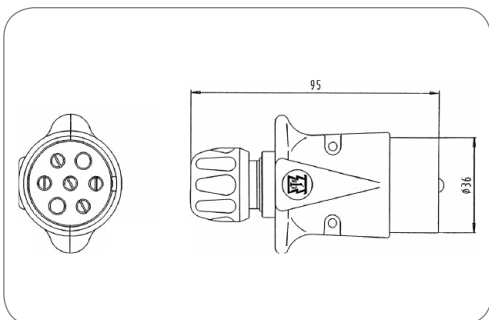
Art.Nr
Part No. 201025



7P/12V Stecker (ISO 3732 - Typ S)
7P/12V plug (ISO 3732 - Typ S)

Gehäusematerial Housing material	verstärkter Kunststoff reinforced composite	
Gehäusefarbe Housing color	schwarz black	
Design/Ausführung Design/Version	quergeteilt transversely divided	
Kabelausgang Cable outlet	Kabelverschraubung cap nut	
Kontaktanschluss Contact termination	Schraubkontakt screw contact	
Für Kabeldurchmesser For cable diameter	9,20mm - 11,50mm	9,20mm - 11,50mm

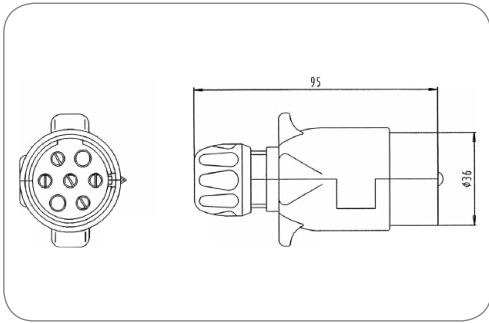
Art.Nr
Part No. 201051



7P/12V Stecker (ISO 3732 - Typ S)
7P/12V plug (ISO 3732 - Typ S)

Gehäusematerial Housing material	bruchsicheres Metall break-proof metal	
Gehäusefarbe Housing color	silberfarben silver-colored	
Design/Ausführung Design/Version	längsgeteilt vertically divided	
Kabelausgang Cable outlet	Kabelverschraubung cap nut	
Kontaktanschluss Contact termination	Schraubkontakt screw contact	
Für Kabeldurchmesser For cable diameter	9,20mm - 11,50mm	9,20mm - 11,50mm

Art.Nr
Part No. 201007



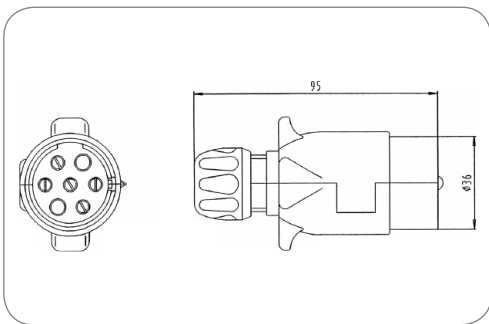
Art.Nr
Part No.

201039

7P/12V Stecker (ISO 3732 - Typ S) 7P/12V plug (ISO 3732 - Typ S)

Gehäusematerial Housing material	verstärkter Kunststoff reinforced composite	
Gehäusefarbe Housing color	schwarz black	
Design/Ausführung Design/Version	Faltversion folded version	
Kabelausgang Cable outlet	Kabelverschraubung cap nut	
Kontaktanschluss Contact termination	Schraubkontakt screw contact	
Für Kabeldurchmesser For cable diameter	9,20mm - 11,50mm	9,20mm - 11,50mm

Stecker mit Flachsteckanschluss - ISO 3732 (Typ S) Plugs with Flat Terminals - ISO 3732 (Typ S)



Art.Nr
Part No.

201034

7P/12V Stecker (ISO 3732 - Typ S) 7P/12V plug (ISO 3732 - Typ S)

Gehäusematerial Housing material	verstärkter Kunststoff reinforced composite	
Gehäusefarbe Housing color	schwarz black	
Design/Ausführung Design/Version	Faltversion folded version	
Kabelausgang Cable outlet	Kabelverschraubung cap nut	
Kontaktanschluss Contact termination	Steckkontakt plug-in contact	
Eigenschaften der Steckkontakte Features of plug-in contacts	Flachsteckanschluss flat terminal	
Größe der Steckkontakte Size of plug-in contacts	6,3mm	6.3mm
Für Kabeldurchmesser For cable diameter	9,20mm - 11,50mm	9,20mm - 11,50mm

7P/12V - Steckverbinder - SAE J560

7P/12V - Connectors - SAE J560



Produkte Products

Steckdosen (Primary)
Sockets (Primary)

Zubehör für Steckdosen
Additional Parts for Sockets

Stecker (Primary)
Plugs (Primary)

Adapter
Adapters

Steckdosen (Auxiliary)
Sockets (Auxiliary)

Stecker (Auxiliary)
Plugs (Auxiliary)

Seite Page

54

55

55

56

57

57

7-polige 12V Steckverbinder - SAE J560

Für den nordamerikanischen Markt für Zugmaschinen und Anhänger (nach SAE J560) haben wir für unsere Kunden eine vollständig neue Lösung entwickelt. Im Vergleich zu herkömmlichen auf dem Markt erhältlichen Produkten, konnten wir das System in Bezug auf folgende Aspekte maßgeblich verbessern:

- Erhöhte Zuverlässigkeit
- Einfachere Wartung
- Niedrigere Kosten des gesamten Systems

Zuverlässigkeit

- Kontakte verfügen über Einzeladerdichtungen, um die Wasserdichtigkeit nach IPX4 zu gewährleisten
- Deckel und Montageflansch haben aktive Dichtungen für eine Wasserdichtigkeit bis IP54, Anpassung an Wellrohranschluss
- Premium-Deckeldichtung und einzigartige zentrale Lastfeder sorgt für Wasserdichtigkeit (IPX4), wenn Stecker nicht angeschlossen ist
- Beschichtete Kontakte und aktive Flächendichtung verhindern Korrosionsschäden an Kontakten, wenn Stecker verbunden ist
- Verfügbare Flanschdichtung verhindert das Eindringen von Wasser zwischen Dosengehäuse und Fahrzeug/Anschlussbox
- Verstärkungshülsen an den Befestigungslöchern erlauben ein höheres Anzugsmoment des Dosengehäuses

Wartung

- Modularer Aufbau für eine einfache Reparatur oder Ersatz
- Kabelbaumstecker an Buchsengehäuse

7-pin 12V Connectors - SAE J560

For the North American tractor-trailer connector market (SAE J560), we have an all-new solution with outstanding features for our customers.

In comparison with existing product designs, we are able to enhance the application in terms of

- Increased Reliability
- Easier Maintenance
- Lower Cost

Reliability

- Contacts feature individual wire-seals to ensure water-tightness to IPX4
- Cover and mounting flange have active-seals for water tightness to IP54, adaption of corrugated tube
- Premium cover seal and unique central-load spring ensures water tightness (IPX4) when plug is not connected
- Plated contacts and active face seal prevent corrosive damage to contacts when plug is connected
- Flange seal is available to prevent water ingress between the socket and the vehicle or nose box
- Stainless steel mounting bolt bushings allow higher tightening torque

Maintenance

- Modular design for easy repair or replacement
- Harness connector secured to socket housing with secondary

- locking feature
- Dosendeckel und Kontakteinsätze sind beschriftet und farblich codiert
 - Grün = SAE-J560
 - Gelb = SAE-J560 AUX
- Kundenspezifische Deckel möglich
- 90° oder 180° Abgänge können für Wartung und Reparatur leicht entfernt werden

Niedrige Systemkosten

- Es wird kein vorfixiertes teures ummanteltes Kabel benötigt
- Keine zusätzlichen Kosten für die Umspritzung des Systems (spezielle Materialien, Prozesse und Werkzeuge dafür entfallen)
- Erhöhte Flexibilität bei der Auswahl des Kabellieferanten
- Rückgriff auf übliche und bekannte Produktionsprozesse für Kabelkonfektionäre
- Crimp- und Einbauprozess kann von jedem Kabelkonfektionär durchgeführt werden
- Geringeres Gewicht als bei handelsüblichen Produkten trägt zur Senkung der Betriebskosten bei

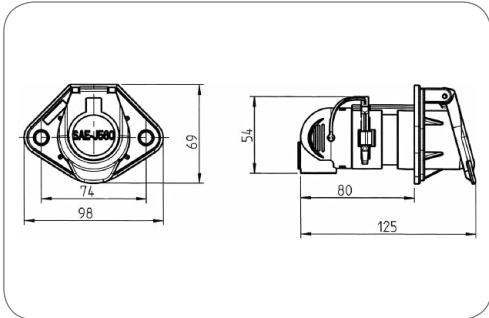
locking feature

- 7-pin sockets and harness connector housings are labeled and color coded
 - Green = SAE-J560
 - Yellow = SAE-J560 AUX.
- Custom cover lettering available
- 90° or straight back-shell cover is easily removed and replaced for service and repair

Lower Cost

- No preattached expensive jacketed cable
- No over-mold tooling, process, and materials
- Increased flexibility of harness supplier selection
- Production process for harness maker is commonized with all other vehicle component harnesses
- Contact crimping and insertion can be performed by any harness manufacturer
- Lower weight contributes to lower operating costs

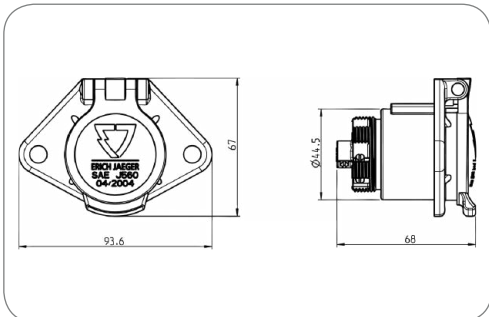
Steckdosen (Primary) Sockets (Primary)



Art.Nr
Part No. **101390**

7P/12V Steckdose (SAE J560 - Primary) 7P/12V socket (SAE J560 - Primary)

Besonderheit Special feature	unmontiert	unmounted
Verpackungsart Packaging	Polybeutel	PE bag
Verpackungsinhalt Content of package	Kontakte Kontakteinsatz Dichtung Verschlusskappe	contacts contact insert seal cover cap
Temperaturbeständigkeit [in °C] Temperature resistance [in °C]	-40.0 - 85.0	-40.0 - 85.0
Gehäusematerial Housing material	verstärkter Kunststoff	reinforced composite
Gehäusefarbe Housing color	schwarz	black
Design/Ausführung Design/Version	mit Verstärkungshülsen	with reinforcement bushings
Kabelausgang Cable outlet	für Wellrohranschluss NW17, Kabelabgang 90°, Kabelab- gang 180°	corrugated tube NW17, cable outlet 90°, cable outlet 180°
Kontaktoberfläche Contact surface	Nickel (Ni)	nickel (Ni)
Kontaktanschluss Contact termination	Crimpkontakt	crimp contact
Farbe des Kontakteinsatzes Contact insert color	grün	green
Deckelmaterial Cover material	verstärkter Kunststoff	reinforced composite
Deckelfarbe Cover color	schwarz	black
Farbe des Deckeleinsatzes Cover insert color	grün	green



Art.Nr
Part No. **101331**

7P/12V Steckdose (SAE J560 - Primary) 7P/12V socket (SAE J560 - Primary)

Gehäusematerial Housing material	verstärkter Kunststoff	reinforced composite
Gehäusefarbe Housing color	schwarz	black
Kontaktanschluss Contact termination	Schraubkontakt	screw contact
Deckelmaterial Cover material	bruchsicheres Metall	proof metal
Deckelfarbe Cover color	silberfarben	silver-colored

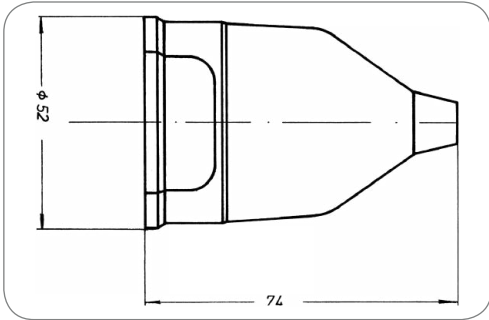
Kontaktoberfläche
Contact surface

Standard (CuZn)
standard (CuZn)

Art.Nr
Part No. **101332**

Nickel (Ni)
nickel (Ni)

Zubehör für Steckdosen Additional Parts for Sockets

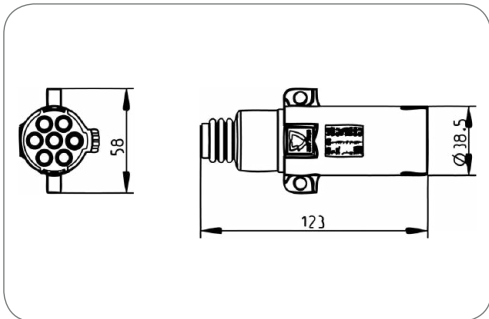


Art.Nr
Part No. **036384**

7P Dichtung 7P Seal

Dichtungsart Type of seal	Dichtung	seal
Anzahl der Dichtungsanschlüsse No. of seal outlets	1-fach	single
Anordnung der Dichtungsanschlüsse Set of seal outlets	zentriert, 180°	centered, 180°
Für Kabeldurchmesser For cable diameter	9,50mm - 12,50mm	9,50mm - 12,50mm
Passend zu Suitable for	alle Steckdosen (außer Art.-Nr. 111010, 111017, 101390, 101391)	all sockets (except part no. 111010, 111017, 101390, 101391)
Norm Standard	ISO 1185 - Typ N ISO 3731 - Typ S SAE J560 - Primary	ISO 1185 - Typ N ISO 3731 - Typ S SAE J560 - Primary

Stecker (Primary) Plugs (Primary)



Art.Nr
Part No. **211217**

7P/12V Stecker (SAE J560 - Primary) 7P/12V plug (SAE J560 - Primary)

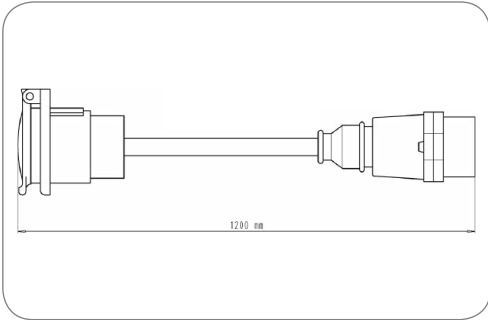
Temperaturbeständigkeit [in °C] Temperature resistance [in °C]	-40.0 - 85.0	-40.0 - 85.0
Gehäusematerial Housing material	verstärkter Kunststoff	reinforced composite
Gehäusefarbe Housing color	schwarz	black
Kabelausgang Cable outlet	Tülle	grommet
Kontaktanschluss Contact termination	Schraubkontakt	screw contact
Farbe des Kontakteinsatzes Contact insert color	schwarz	black
Für Kabeldurchmesser For cable diameter	10,00mm - 12,00mm	10,00mm - 12,00mm

Adapter Adapters



Adapter-Leitung mit 7P/12V Stecker (ISO 1724) und 7P/12V Steckdose (SAE J560)
Adapter cable with 7P/12V plug (ISO 1724) and 7P/12V socket (SAE J560)

Gehäusematerial Housing material	verstärkter Kunststoff reinforced composite	
Gehäusefarbe Housing color	schwarz black	
Kabelausgang Cable outlet	Tülle, Dose umspritzt grommet, socket molded	
Leitungslänge [in m] Cable length [in m]	1,20	1.20

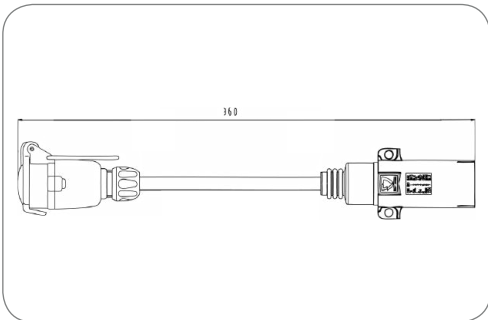


Art.Nr
Part No. **651545**



Kurzadapter-Leitung mit 7P/12V Stecker (SAE J560) und 7P/12V Kupplungsdose (ISO 1724)
Short adapter cable with 7P/12V plug (SAE J560) and 7P/12V coupler (ISO 1724)

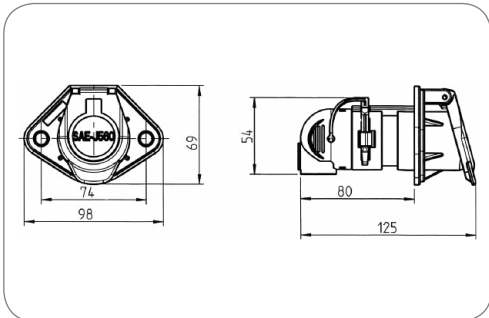
Gehäusematerial Housing material	verstärkter Kunststoff reinforced composite	
Gehäusefarbe Housing color	schwarz black	
Kabelausgang Cable outlet	Kabelverschraubung, Tülle cap nut, grommet	
Leitungslänge [in m] Cable length [in m]	0,36	0.36



Art.Nr
Part No. **701016**

7P/12V - Steckverbinder - SAE J560 7P/12V - Connectors - SAE J560

Steckdosen (Auxiliary) Sockets (Auxiliary)

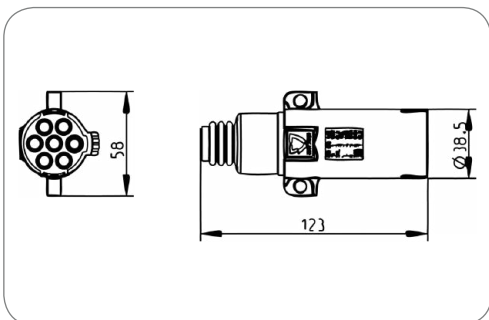


Art.Nr
Part No. **101391**

7P/12V Steckdose (SAE J560 - Auxiliary) 7P/12V socket (SAE J560 - Auxiliary)

Besonderheit Special feature	unmontiert	unmounted
Verpackungsart Packaging	Polybeutel	PE bag
Verpackungsinhalt Content of package	Kontakte Kontakteinsatz Dichtung Verschlusskappe	contacts contact insert seal cover cap
Temperaturbeständigkeit [in °C] Temperature resistance [in °C]	-40.0 - 85.0	-40.0 - 85.0
Gehäusematerial Housing material	verstärkter Kunststoff	reinforced composite
Gehäusefarbe Housing color	schwarz	black
Design/Ausführung Design/Version	mit Verstärkungshülsen	with reinforcement bushings
Kabelausgang Cable outlet	für Wellrohranschluss NW17, Kabelabgang 90°, Kabelab- gang 180°	corrugated tube NW17, cable outlet 90°, cable outlet 180°
Kontaktoberfläche Contact surface	Nickel (Ni)	nickel (Ni)
Kontaktanschluss Contact termination	Crimpkontakt	crimp contact
Farbe des Kontakteinsatzes Contact insert color	gelb	yellow
Deckelmaterial Cover material	verstärkter Kunststoff	reinforced composite
Deckelfarbe Cover color	schwarz	black
Farbe des Deckeleinsatzes Cover insert color	gelb	yellow

Stecker (Auxiliary) Plugs (Auxiliary)



Art.Nr
Part No. **211109**

7P/12V Stecker (SAE J560 - Auxiliary) 7P/12V plug (SAE J560 - Auxiliary)

Temperaturbeständigkeit [in °C] Temperature resistance [in °C]	-40.0 - 85.0	-40.0 - 85.0
Gehäusematerial Housing material	verstärkter Kunststoff	reinforced composite
Gehäusefarbe Housing color	schwarz	black
Kabelausgang Cable outlet	Tülle	grommet
Kontaktanschluss Contact termination	Schraubkontakt	screw contact
Farbe des Kontakteinsatzes Contact insert color	schwarz	black
Für Kabeldurchmesser For cable diameter	10,00mm - 12,00mm	10,00mm - 12,00mm



Produkte
Products

Steckdosen
Sockets

Stecker
Plugs

Seite
Page

59

60

7-polige 12V ABS/EBS Steckverbinder - ISO 7638-2

Die ABS/EBS Steckverbinder werden bei fast allen Nutzfahrzeugen mit ABS/EBS-System eingesetzt. Sie zeichnen sich durch verschiedene Sicherheitsmerkmale aus, wie zum Beispiel das automatische Auswerfen des Steckers bei Fehlsteckungen.

Eigenschaften

- System erfüllt die hohen Anforderungen an moderne Anhängersteckverbinder nach ISO 4091
- Hochwertige Lamellenkontakte mit Crimpanschluss
- Vermeidung von Fehlsteckungen durch Auswerferstift
- Einfache und wirtschaftliche Montage
- Verschiedene Anschlussmöglichkeiten (Kabel und Wellrohr)
- Speziell auf den Verwendungszweck abgestimmte Systeme
- Crimpanschluss für OE-Anwendungen
- Schraubanschluss für Verwendung als Ersatzteil

7-pin 12V ABS/EBS Connectors - ISO 7638-2

The ABS/EBS connectors are used on nearly every commercial vehicle type with ABS/EBS System. They show safety features like automatic ejection of the plug in case of faulty wiring.

Features

- System meets the high requirements of modern trailer connectors according to ISO 4091
- High performance cage-contacts with crimp terminals
- Prevention of faulty wiring due to ejector pin
- Easy and efficient assembly
- Different wire exits (cable, corrugated tube)
- Systems specially designed for the application
- Crimp contacts for OE-purposes
- Screw contacts for spare part purposes

Kontaktbelegung für Normal-Steckverbinder nach ISO 7638-1 und ISO 7638-2

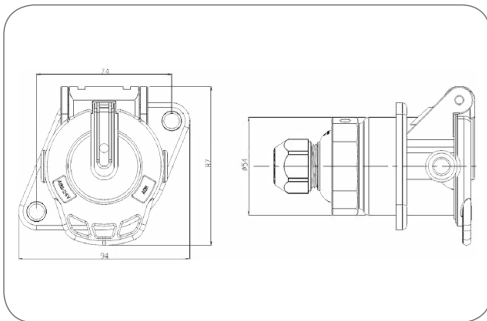
Contact allocation for normal connectors according to ISO 7638-1 and ISO 7638-2

Kontakt Nr. Contact No.	Funktion Function	Leitungsquerschnitt Cross-sectional area	Farbe der Aderisolation Core insulation colour
1	Plus Magnetventil Plus electrovalve	4 mm ² oder/or 6 mm ²	rot red
2	Plus Elektronik Plus electronics	1,5 mm ²	schwarz black
3	Minus Elektronik Minus electronics	1,5 mm ²	gelb yellow
4	Minus Magnetventil Minus electrovalve	4 mm ² oder/or 6 mm ²	braun brown
5 ¹⁾	Warneinrichtung Warning device	1,5 mm ²	weiß white
6 ²⁾	CAN-H	1,5 mm ²	weiß/grün white/green
7 ²⁾	CAN-L	1,5 mm ²	weiß/braun white/brown

1) Die Warneinrichtung wird über Kontakt Nr. 5 kontrolliert. Der Stromkreis dieses Kontakts ist bei Normalbetrieb offen.
The warning device is controlled by contact no. 5. This contact has open circuit during normal operation.

2) Entsprechend ISO 11992-1 und ISO 11992-2
According to ISO 11992-1 and ISO 11992-2

Steckdosen Sockets

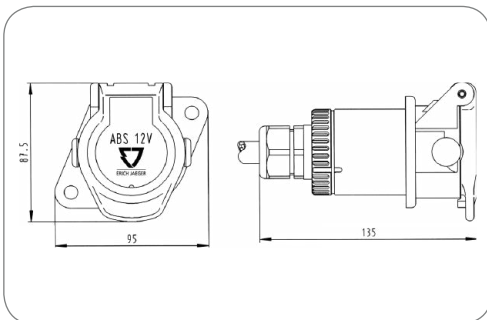


Art.Nr
Part No.

141160

7P/24V „JAEGER Basic“ Steckdose (ISO 7638-1 ADR/ABS) 7P/24V „JAEGER Basic“ socket (ISO 7638-1 ADR/ABS)

Besonderheit Special feature	Economy Variante	Economy version
Normzusatz Addition to standard	ADR/ABS	ADR/ABS
Branding Branding	ERICH JAEGER	ERICH JAEGER
Verpackungsart Packaging	ohne Verpackung	without packaging
Verpackungsinhalt Content of package	Crimp-Kontaktstifte (2x 4,0mm ² + 3x 1,5mm ²)	crimp contact pins (2x 4.0mm ² + 3x 1.5mm ²)
Gehäusematerial Housing material	verstärkter Kunststoff	reinforced composite
Gehäusefarbe Housing color	schwarz	black
Kabelausgang Cable outlet	Kabelverschraubung, Kabelabgang 180°	cap nut, cable outlet 180°
Kontaktanschluss Contact termination	Crimpkontakt	crimp contact
Deckelmaterial Cover material	verstärkter Kunststoff	reinforced composite
Deckelfarbe Cover color	schwarz	black
Für Kabeldurchmesser For cable diameter	9,00mm - 16,00mm	9,00mm - 16,00mm



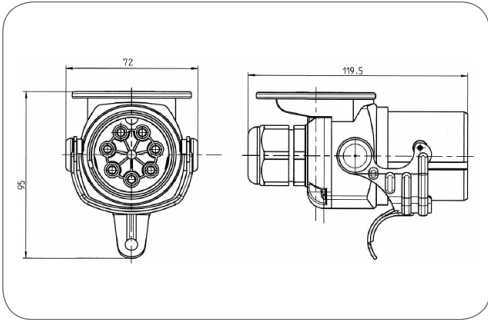
Art.Nr
Part No.

141071

7P/12V Steckdose (ISO 7638-2 ABS/EBS) 7P/12V socket (ISO 7638-2 ABS/EBS)

Normzusatz Addition to standard	ABS/EBS	ABS/EBS
Verpackungsart Packaging	Polybeutel	PE bag
Verpackungsinhalt Content of package	Kontakte	contacts
Gehäusematerial Housing material	verstärkter Kunststoff	reinforced composite
Gehäusefarbe Housing color	schwarz	black
Kabelausgang Cable outlet	Kabelverschraubung, Kabelabgang 180°, Bajonettverschluss	cap nut, cable outlet 180°, bayonet coupling
Kontaktanschluss Contact termination	Schraubkontakt	screw contact
Deckelmaterial Cover material	verstärkter Kunststoff	reinforced composite
Deckelfarbe Cover color	schwarz	black
Farbe des Deckeleinsatzes Cover insert color	rot	red
Für Kabeldurchmesser For cable diameter	9,00mm - 16,00mm	9,00mm - 16,00mm

Stecker Plugs



Art.Nr
Part No.

241071

7P/12V Stecker (ISO 7638-2 ABS/EBS) 7P/12V plug (ISO 7638-2 ABS/EBS)

Normzusatz Addition to standard	ABS/EBS	ABS/EBS
Verpackungsart Packaging	Polybeutel	PE bag
Verpackungsinhalt Content of package	Kontakte	contacts
Gehäusematerial Housing material	verstärkter Kunststoff	reinforced composite
Gehäusefarbe Housing color	schwarz	black
Kabelausgang Cable outlet	Kabelverschraubung	cap nut
Kontaktanschluss Contact termination	Schraubkontakt	screw contact
Farbe des Deckeinsatzes Cover insert color	rot	red
Farbe des Kontakteinsatzes Contact insert color	schwarz	black
Für Kabeldurchmesser For cable diameter	9,00mm - 16,00mm	9,00mm - 16,00mm

9P/12V - ISOBUS Steckverbinder - ISO 11783-2

9P/12V - ISOBUS Connectors - ISO 11783-2



Produkte Products

Steckdosen
Sockets

Zubehör für Steckdosen
Additional Parts for Sockets

Parksteckdosen
Parking Sockets

Stecker
Plugs

Zubehör für Stecker
Additional Parts for Plugs

Leitungen
Cables

Seite
Page

64

65

68

69

69

70

9-polige 12V ISOBUS Steckverbinder ISO 11783-2

Mit der ISOBUS Technologie wird die Kommunikation zwischen Traktoren, Anbaugeräten (Implements) und landwirtschaftlicher (Büro-) Software vereinheitlicht. Mit den ISOBUS Komponenten – in der Fachterminologie IBBC (ISOBUS Breakaway Connector) genannt – bietet ERICH JAEGER das gesamte Sortiment an ISOBUS Produkten, das aufgrund seiner zahlreichen Vorteile weltweit einzigartig ist.

Einzigartige Eigenschaften unserer ISOBUS Produkte:

ISOBUS Breakaway Connector (IBBC)

- Gleiches Verriegelungssystem für geschlossenen Deckel und gesteckten Stecker

9-pin 12V ISOBUS Connectors ISO 11783-2

ISOBUS technology standardizes communication between tractors, implements and agricultural (office) software. With the ISOBUS components - the technical term is IBBC (ISOBUS Breakaway Connector) - ERICH JAEGER offers the whole range of ISOBUS products, given its many advantages, is unique worldwide.

Unique features of our ISOBUS products:

ISOBUS Breakaway Connector (IBBC)

- The same locking system for closed cap and inserted plug

- Notentriegelung möglich durch Kugel verrasteten Verriegelungsbügel, beim ungewollten Herausziehen des Steckers aus der Steckdose wird diese nicht beschädigt
- Leiterplatte im Inneren der Dose wird mit 2K-Kleber wasserdicht vergossen. Durch den Verzicht auf klassisches Spritzgussverfahren können beim Vergießen keine Haarrisse entstehen oder Bauteile beschädigt werden
- Deckeldichtung unverlierbar verbaut
- Deckel mit Mittelpunktauflage für maximale Dichtigkeit im ungesteckten Zustand
- Radiale Abdichtung zwischen Dosegehäuse und Kontakteinsatz

- Quick release mechanism possible through ball locking clamp, if the plug is removed accidentally, the socket is not damaged
- A two-part adhesive is used to provide a waterproof seal for the printed circuit board inside the connector. Dispensing with the classic injection molding process means that no hairline cracks can occur or components can be damaged when casting
- Captively integrated cover seal
- Cover with center alignment for maximum seal in an unmated state
- Radial seal between the connector housing and the contact insert

9P ISOBUS Stecker, geräteseitig

- Leicht konfektionierbar
- Optimierte Handhabung
- Anschluss für Kabel und Wellrohr geeignet
- Großzügiger Freiraum innerhalb des Steckers für Konfektionierung
- Sehr widerstandsfähig gegen Verschmutzung durch optimierte Deckelauflage und optionale Schmutzkappe

4P Stecker, ECU/Pass-Through, traktorseitig

- Dichtheit zur Dose durch Drei-Punkt-Verrastung für gleichmäßigen Anpressdruck optimiert
- Adaption an Wellrohr mit Kappe möglich (90° und 180° Abgang)
- Familiendichtung wird mechanisch gehalten
- Verwendung von Leitungen bis 16mm² möglich

9-pin ISOBUS plug, on implement side

- Easily attachable
- Optimized handling
- Suitable for connection cables and corrugated tubes
- Generous space inside the connector for assembling
- Very resistant to soiling due to optimized cover support and optional dirt cap

4-pin plug, ECU/pass-through, on tractor side

- Connector seal optimized with three-point snap connection for even contact pressure
- Adaption to corrugated hose possible with cover (90° and 180° out)
- Family seal is held mechanically
- Cables up to 16mm² can be used

Steckdosen Sockets



Art.Nr
Part No. **151234**

9P/12V „ISOBUS (IBBC)“ Steckdose (ISO 11783-2) Breakaway Connector - Active
9P/12V „ISOBUS (IBBC)“ socket (ISO 11783-2) Breakaway Connector - Active

Branding Branding	ERICH JAEGER	ERICH JAEGER
Gehäusematerial Housing material	verstärkter Kunststoff	reinforced composite
Gehäusefarbe Housing color	schwarz	black
Design/Ausführung Design/Version	Active (Master)	Active (Master)
Kontaktoberfläche Contact surface	Nickel (Ni)	nickel (Ni)
Farbe des Kontakteinsatzes Contact insert color	schwarz	black
Deckelmaterial Cover material	verstärkter Kunststoff	reinforced composite
Deckelfarbe Cover color	schwarz	black



Art.Nr
Part No. **151236**

9P/12V „ISOBUS (IBBC)“ Steckdose (ISO 11783-2) Breakaway Connector - Passive
9P/12V „ISOBUS (IBBC)“ socket (ISO 11783-2) Breakaway Connector - Passive

Branding Branding	ERICH JAEGER	ERICH JAEGER
Gehäusematerial Housing material	verstärkter Kunststoff	reinforced composite
Gehäusefarbe Housing color	schwarz	black
Design/Ausführung Design/Version	Passive (Slave)	Passive (Slave)
Kontaktoberfläche Contact surface	Nickel (Ni)	nickel (Ni)
Farbe des Kontakteinsatzes Contact insert color	grau	grey
Deckelmaterial Cover material	verstärkter Kunststoff	reinforced composite
Deckelfarbe Cover color	schwarz	black



Art.Nr
Part No. **151232**

9P/12V „ISOBUS (IBBC) - CM “ Steckdose (ISO 11783-2) Breakaway Connector - Passive
9P/12V „ISOBUS (IBBC) - CM “ socket (ISO 11783-2) Breakaway Connector - Passive

Branding Branding	ERICH JAEGER	ERICH JAEGER
Gehäusematerial Housing material	verstärkter Kunststoff	reinforced composite
Gehäusefarbe Housing color	schwarz	black
Design/Ausführung Design/Version	Passive (Slave)	Passive (Slave)
Kontaktoberfläche Contact surface	Nickel (Ni)	nickel (Ni)
Farbe des Kontakteinsatzes Contact insert color	grün	green
Deckelmaterial Cover material	verstärkter Kunststoff	reinforced composite
Deckelfarbe Cover color	schwarz	black

Zubehör für Steckdosen Additional Parts for Sockets



Art.Nr
Part No. **251266**

4P Stecker set für ISOBUS Steckdose (IBBC) Breakaway Connector 4P plug set for ISOBUS socket (IBBC) Breakaway Connector

Verpackungsart Packaging	Polybeutel	PE bag
Verpackungsinhalt Content of package	1x 4P Stecker ECU/Pass-Through traktor- seitig Kontakthülsen (2x 16mm ² + 2x 10mm ² + 2x 2,5mm ²) Wellrohranschlusskappe für NW19 (90° Abgang)	1x 4P plug ECU/Pass-Through on tractor side contact sleeves (2x 16mm ² + 2x 10mm ² + 2x 2.5mm ²) corrugated tube cap for NW19 (90° out)
Gehäusematerial Housing material	verstärkter Kunststoff	reinforced composite
Gehäusefarbe Housing color	schwarz	black
Kabelausgang Cable outlet	für Wellrohranschluss NW19, Kabelabgang 90°	corrugated tube NW19, cable outlet 90°
Kontaktoberfläche Contact surface	Nickel (Ni)	nickel (Ni)
Kontaktanschluss Contact termination	Crimpkontakt, Lötkontakt	crimp contact, solder contact
Kontakt: min. Aderquerschnitt [in mm ²] Contact: for min. wire cross section [in mm ²]	2,50	2.50
Kontakt: max. Aderquerschnitt [in mm ²] Contact: for max. wire cross section [in mm ²]	16,00	16.00
Farbe des Kontakteinsatzes Contact insert color	schwarz	black



Art.Nr
Part No. **251265**

4P Stecker set für ISOBUS Steckdose (IBBC) Breakaway Connector 4P plug set for ISOBUS socket (IBBC) Breakaway Connector

Verpackungsart Packaging	Polybeutel	PE bag
Verpackungsinhalt Content of package	1x 4P Stecker ECU/Pass-Through traktor- seitig Kontakthülsen (2x 10mm ² + 2x 2,5mm ²)	1x 4P plug ECU/Pass-Through on tractor side contact sleeves (2x 10mm ² + 2x 2.5mm ²)
Gehäusematerial Housing material	verstärkter Kunststoff	reinforced composite
Gehäusefarbe Housing color	schwarz	black
Kabelausgang Cable outlet	für Wellrohranschluss NW19, Kabelabgang 90°	corrugated tube NW19, cable outlet 90°
Kontaktoberfläche Contact surface	Nickel (Ni)	nickel (Ni)
Kontaktanschluss Contact termination	Crimpkontakt, Lötkontakt	crimp contact, solder contact
Kontakt: min. Aderquerschnitt [in mm ²] Contact: for min. wire cross section [in mm ²]	2,50	2.50
Kontakt: max. Aderquerschnitt [in mm ²] Contact: for max. wire cross section [in mm ²]	16,00	16.00
Farbe des Kontakteinsatzes Contact insert color	schwarz	black



Art.Nr
Part No. **026030**

Wellrohranschlusskappe für ISOBUS Steckdose (IBBC - Breakaway Connector), traktorseitig Corrugated tube cap for ISOBUS socket (IBBC - Breakaway Connector), on tractor side

Gehäusematerial Housing material	verstärkter Kunststoff	reinforced composite
Gehäusefarbe Housing color	schwarz	black
Kabelausgang Cable outlet	für Wellrohranschluss NW19, Kabelabgang 90°	corrugated tube NW19, cable outlet 90°



Art.Nr
Part No. 026461

Wellrohranschlusskappe für ISOBUS Steckdose (IBBC - Breakaway Connector), traktorseitig
Corrugated tube cap for ISOBUS socket (IBBC - Breakaway Connector), on tractor side

Gehäusematerial Housing material	verstärkter Kunststoff reinforced composite	
Gehäusefarbe Housing color	schwarz black	
Kabelausgang Cable outlet	für Wellrohranschluss NW19, Kabelabgang 180°	corrugated tube NW19, cable outlet 180°



Art.Nr
Part No. 382167

4P Stecker, ECU/Pass-Through für ISOBUS Steckdose (IBBC - Breakaway Connector), traktorseitig
4P Plug ECU/Pass-Through for ISOBUS socket (IBBC - Breakaway Connector), on tractor side

Gehäusematerial Housing material	verstärkter Kunststoff reinforced composite	
Gehäusefarbe Housing color	schwarz black	



Art.Nr
Part No. 382100 382101 382166

Kontakthülse für 4P Stecker, ECU/Pass-Through für ISOBUS Steckdose (IBBC - Breakaway Connector), traktorseitig
Contact sockets for 4P Connector, ECU/Pass-Through for ISOBUS socket (IBBC - Breakaway Connector), on tractor side

Art des Kontakts Contact version	Kontakthülse contact sleeve	
Kontaktanschluss Contact termination	Crimpkontakt, Lötkontakt crimp contact, solder contact	
Kontaktoberfläche Contact surface	Nickel (Ni) nickel (Ni)	

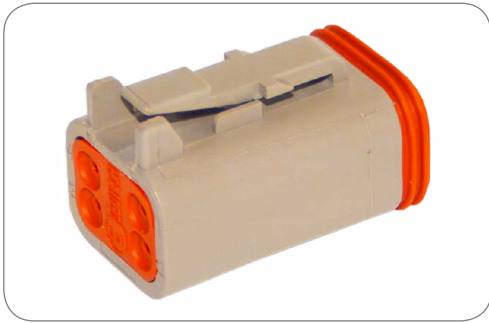
Kontakt: max. Aderquerschnitt [in mm²] Contact: for max. wire cross section [in mm²]	2,50 2.50	10,00 10.00	16,00 16.00
---	--------------	----------------	----------------



Art.Nr
Part No. 151289

Datenbus Stecker-Set für ISOBUS Steckdose (IBBC - Breakaway Connector), traktorseitig
Data bus plug set for ISOBUS socket (IBBC - Breakaway Connector), on tractor side

Verpackungsinhalt Content of package	Kontakte Steckhülsegehäuse Keilsperre	contacts receptacles wedgelock
Gehäusematerial Housing material	verstärkter Kunststoff reinforced composite	



Art.Nr
Part No. 051360

Datenbus Steckgehäuse 4P Deutsch DT06 für ISOBUS Steckdose (IBBC - Breakaway Connector), traktorseitig
Data bus housing 4P Deutsch DT06 for ISOBUS socket (IBBC - Breakaway Connector), on tractor side

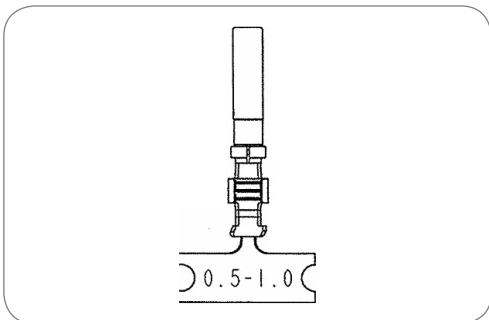
Gehäusematerial Housing material	verstärkter Kunststoff	reinforced composite
-------------------------------------	------------------------	----------------------



Art.Nr
Part No. 051361

Keilsperr/Haltekeil für Steckgehäuse 4P Deutsch DT06 für ISOBUS Steckdose (IBBC - Breakaway Connector), traktorseitig
Wedglock for housing 4P Deutsch DT06 for ISOBUS socket (IBBC - Breakaway Connector), on tractor side

Gehäusematerial Housing material	verstärkter Kunststoff	reinforced composite
-------------------------------------	------------------------	----------------------



Art.Nr
Part No. 056963-3

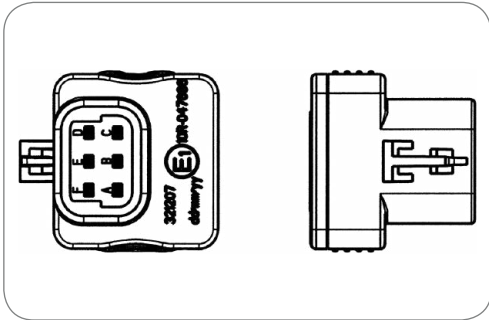
Stanzkontakthülsen für Steckgehäuse 4P Deutsch DT06 für ISOBUS Steckdose (IBBC - Breakaway Connector), traktorseitig
Punch contact sockets for housing 4P Deutsch DT06 for ISOBUS socket (IBBC - Breakaway Connector), on tractor side

Art des Kontakts Contact version	Kontakthülse	contact sleeve
Kontaktanschluss Contact termination	Crimpkontakt, Lötkontakt	crimp contact, solder contact
Kontaktoberfläche Contact surface	Nickel (Ni)	nickel (Ni)
Herstellungsverfahren des Kontakts Production method of contact	Stanzkontakt	punch contact
Kontakt: min. Aderquerschnitt [in mm ²] Contact: for min. wire cross section [in mm ²]	0,50	0.50
Kontakt: max. Aderquerschnitt [in mm ²] Contact: for max. wire cross section [in mm ²]	1,00	1.00



Abschlußwiderstand (TBC) Terminating Bias Circuit
 Terminating bias circuit (TBC) Terminating Bias Circuit

Gehäusematerial Housing material	verstärkter Kunststoff reinforced composite	reinforced composite
Gehäusefarbe Housing color	schwarz black	black



Art.Nr
Part No. **321096**

Parksteckdosen
Parking Sockets

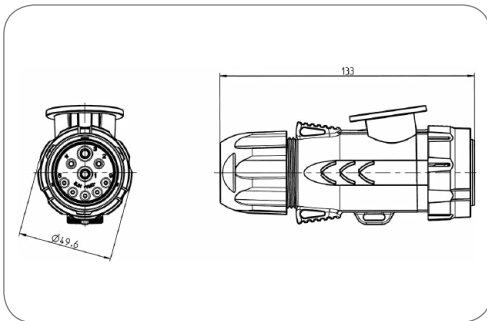


9P/12V „ISOBUS (IBBC)“ Parksteckdose (ISO 11783-2) Breakaway Connector - passend für alle ISOBUS 9P Stecker
 9P/12V „ISOBUS (IBBC)“ parking socket (ISO 11783-2) Breakaway Connector - fits for all ISOBUS 9P plugs

Gehäusematerial Housing material	verstärkter Kunststoff reinforced composite	reinforced composite
Gehäusefarbe Housing color	schwarz black	black
Deckelmaterial Cover material	verstärkter Kunststoff reinforced composite	reinforced composite
Deckelfarbe Cover color	blau blue	blue

Art.Nr
Part No. **151280**

Stecker Plugs



9P/12V „ISOBUS (IBIC)“ Stecker (ISO 11783-2) Implement Connector
9P/12V „ISOBUS (IBIC)“ plug (ISO 11783-2) Implement Connector

Branding Branding	ERICH JAEGER	ERICH JAEGER
Verpackungsart Packaging	Polybeutel	PE bag
Gehäusematerial Housing material	verstärkter Kunststoff	reinforced composite
Gehäusefarbe Housing color	schwarz	black
Design/Ausführung Design/Version	Active (Master)	Active (Master)
Kontaktoberfläche Contact surface	Nickel (Ni)	nickel (Ni)
Farbe des Kontakteinsatzes Contact insert color	schwarz	black

Art.Nr Part No.	251271	251284	251297	251279
Verpackungsinhalt Content of package	Dichtung Kontakte seal contacts	Dichtung Kontakte seal contacts	Dichtung Kontakte seal contacts	Basis Set basic kit
Kabelausgang Cable outlet	-	-	für Wellrohranschluss NW19 corrugated tube NW19	-
Größe der Steckkontakte Size of plug-in contacts	4x 0,5mm ² + 2x 2,5mm ² + 2x 6mm ² (PWR) 4x 0,5mm ² + 2x 2,5mm ² + 2x 6mm ² (PWR)	4x 0,5mm ² + 2x 2,5mm ² + 2x 10mm ² (PWR) 4x 0,5mm ² + 2x 2,5mm ² + 2x 10mm ² (PWR)	4x 0,5mm ² + 2x 2,5mm ² + 2x 16mm ² (PWR) 4x 0,5mm ² + 2x 2,5mm ² + 2x 16mm ² (PWR)	-
Für Kabeldurchmesser For cable diameter	15,00mm - 18,00mm	15,00mm - 18,00mm	-	-

Zubehör für Stecker Additional Parts for Plugs



9P/12V „ISOBUS (IBIC)“ Kontaktdichtung mit PWR Kontakten (ISO 11783-2)
9P/12V „ISOBUS (IBIC)“ contact mat seal with PWR contacts (ISO 11783-2)

Branding Branding	ERICH JAEGER	ERICH JAEGER
Kontaktoberfläche Contact surface	Nickel (Ni)	nickel (Ni)
Kontaktanschluss Contact termination	Crimpkontakt	crimp contact
Passend zu Suitable for	Stecker (Art.-Nr. 251279)	plug (part no. 251279)

Art.Nr Part No.	382759	382760	382761
Kontakt: max. Aderquerschnitt [in mm ²] Contact: for max. wire cross section [in mm ²]	6,00 6.00	10,00 10.00	16,00 16.00
Farbe des Kontakteinsatzes Contact insert color	grün green	blau blue	rot red



9P/12V „ISOBUS (IBIC)“ Dichtung (ISO 11783-2)
 9P/12V „ISOBUS (IBIC)“ Seal (ISO 11783-2)

Branding Branding	ERICH JAEGER	ERICH JAEGER
Dichtungsart Type of seal	Dichtung	seal
Passend zu Suitable for	Stecker (Art.-Nr. 251279)	plug (part no. 251279)
Norm Standard	ISO 11783-2	ISO 11783-2

Art.Nr Part No.	037443	037444	037445	037446
Für Kabeldurchmesser For cable diameter	15,00mm - 18,00mm	-	-	-
Kabelausgang Cable outlet	-	für Wellrohranschluss NW13 corrugated tube NW13	für Wellrohranschluss NW17 corrugated tube NW17	für Wellrohranschluss NW19 corrugated tube NW19

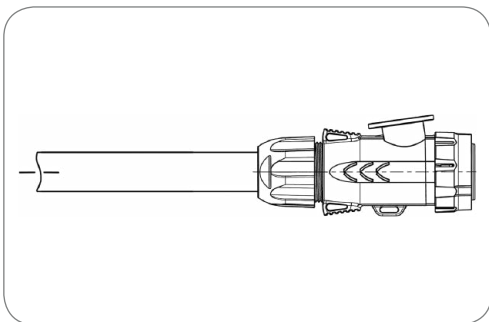


Dichtkappe für 9P ISOBUS (IBIC) Stecker Implement Connector
 Sealing cap for 9P ISOBUS (IBIC) plug Implement Connector

Branding Branding	ERICH JAEGER	ERICH JAEGER
Dichtungsart Type of seal	Dichtkappe	sealing cap
Norm Standard	ISO 11783-2	ISO 11783-2

Art.Nr Part No.	037447
--------------------	--------

Leitungen Cables



9P/12V „ISOBUS (IBIC)“ Leitung (ISO 11783-2) Implement Connector
 9P/12V „ISOBUS (IBIC)“ cable (ISO 11783-2) Implement Connector

Branding Branding	ERICH JAEGER	ERICH JAEGER
Verpackungsart Packaging	Polybeutel	PE bag
Verpackungsinhalt Content of package	Dichtung Kontakte	seal contacts
Anzahl der angeschlossenen Stecker No. of connected plugs	1	1
Anzahl der angeschlossenen Dosen No. of connected sockets	0	0
Gehäusematerial Housing material	verstärkter Kunststoff	reinforced composite
Gehäusefarbe Housing color	schwarz	black
Kontaktoberfläche Contact surface	Nickel (Ni)	nickel (Ni)

Art.Nr Part No.	652223	652224	652218	652219	652220	652221	652222
Leitungslänge [in m] Cable length [in m]	2,00 2.00	5,00 5.00	1,50 1.50	2,50 2.50	5,00 5.00	8,00 8.00	10,00 10.00
Querschnitt der Adern Wire cross-sectional area	6mm ²	6mm ²	10mm ²	10mm ²	10mm ²	10mm ²	10mm ²



Produkte
Products

Wasserdichte Steckdosen mit Crimpanschluss
Watertight Sockets with Crimp Terminals

Steckdosen mit Schraubanschluss
Sockets with Screw Terminals

Dichtungen für Steckdosen
Seals for Sockets

Stecker
Plugs

Kupplungen
Couplers

Adapter
Adapters

Seite
Page

75

75

77

78

79

79

13-polige 12V Steckverbinder - ISO 11446

Das neue 100% wasserdichte 13-polige 12V Stecksystem von ERICH JAEGER setzt den neuen Standard in diesem Segment und folgt unserer Philosophie, Verbindungen von Zugfahrzeug und Anhänger deutlich einfacher und sicherer zu machen. Das ausgeklügelte, doppelte Kontaktsystem mit Primär- und Sekundärverriegelung macht in Verbindung mit den Einzeladerdichtungen ein Eindringen von Feuchtigkeit in das Fahrzeugbordnetz unmöglich. Auch unter extremsten Bedingungen bietet das System eine 100%ige Wasserdichtheit. Selbst das Ablassen eines Sportbootes ins Wasser (Unter-tauchen der Steckverbindung) meistern unsere Steckverbinder ohne Schwierigkeiten. Dabei erfüllt das Stecksystem alle Anforderungen der Erstausrüster in der Automobilindustrie wie z.B. die Schutzarten IPX7 (Dicht bis 0,5m Wassertiefe) und IPX9K (Schutz gegen Wasser bei Hochdruck-/ Dampfstrahlreinigung). Neben der Wasserdichtheit bietet unser neues 13P/12V System deutlich vereinfachte Einbaumöglichkeiten (Plug & Play).

13-pin 12V Connectors - ISO 11446

The new 100% watertight 13-pin 12V connector system by ERICH JAEGER sets the new standard in this segment. It follows our philosophy that we make connections between vehicles and trailers easier and safer. The sophisticated, double contact system with primary and secondary lock makes together with individual wire seals the penetration of moisture into the vehicle board network impossible. Even under the most extreme conditions, the system provides 100% water-tightness. Also the draining of a sport boat into the water (submerging of the connection system) masters our connector without difficulty. The connector system satisfies all requirements of original equipment manufacturers in the automotive industry such as the protection IPX7 (waterproof up to 0.5m depth) and IPX9K (protection against water during high pressure-/ steam jet cleaning). In addition to the water-tightness our new 13P/12V system has greatly simplified the installation options (Plug & Play).

Das 13-polige 12V Steckverbindersystem wurde Ende der 80er Jahre aufgrund steigender Anforderungen der Automobilindustrie von ERICH JAEGER entwickelt. Die hohe Polzahl ermöglicht im Gegensatz zu dem 7-poligen System die Übertragung aller Licht- und Zusatzfunktionen mit nur einem Stecker.

Eigenschaften des 100% wasserdichten Systems

- 100%-ige Wasserbarriere von Steckerseite zur Bordnetzseite
- 100% Wasserdichtheit von Bordnetzseite durch Einzeladerdichtungen (Bandwarekontakte für kürzere Montagezeit)
- Schutzarten IPX7 (Wasserdicht bis 0,5m Wassertiefe) und IPX9k (Dampfstrahltest)
- Kontakteinsatz mit zweiter Kontaktsicherung (OE Standard)
- Sehr einfacher Austausch der Steckdose im Reparaturfall (keine Lötprozesse)
- Kundenspezifisches Logo möglich
- Rückwärtiger Kabelabgang (Tülle) alle 60° am Dosengehäuse positionierbar

The 13-pin 12V connector system was designed by ERICH JAEGER at the end of the 80's because of higher requirements of the automotive industry. The increased contact number in comparison to the 7-pin system allows the transmission of all light and additional electrical functions with only one plug.

Features of the 100% watertight system

- 100% water barrier from plug side to cable harness side, even when a plug is connected
- 100% watertightness from cable harness side through single wire seals
- Protection IPX7 (waterproof up to 0.5m depth) and IPX9K (steam jet resistant)
- Contact insert with second contact safety (OE standard)
- Easy handling for socket exchange in case of repair service (no soldering)
- Customer branding possible if required
- Rear cable outlet (grommet) can be positioned every 60° on the socket housing

- Neues Steckdosendesign ist kompatibel mit vielen bestehenden Montageblechen (ab 42 mm Lochdurchmesser)

Eigenschaften des klassischen Systems

- System erfüllt die hohen Anforderungen an moderne Anhängersteckverbinder nach ISO 4091
- Hochwertige Lamellenkontakte
- Einfaches Handling durch Bajonettverschluss
- Einfache und wirtschaftliche Montage
- Verschiedene Anschlussmöglichkeiten (Schraub-, Flachsteckanschluss etc.)
- Speziell auf den Verwendungszweck abgestimmte Systeme
- Steckdosen mit Schaltern erhältlich (z.B. für Nebelschlusslicht- oder Parkhilfeabschaltung)
- Maximale Strombelastung von 20A bei 2,5 mm² Leitungen
- Dichtheit nach Schutzklasse IP54K

- New socket design with compatibility for a lot of existing mounting plates (whole diameter from 42 mm)

Features of the conventional system:

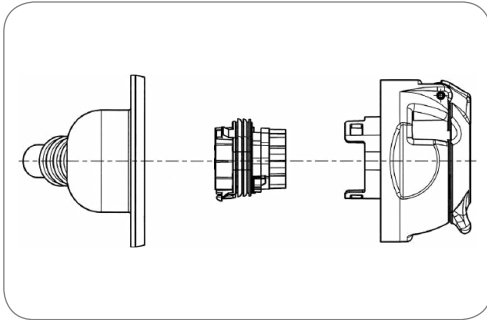
- System fulfills the high requirements of modern trailer connectors according to ISO 4091
- High performance cage-contacts
- Comfortable handling with bayonet lock
- Easy and efficient assembly
- Different terminals (screw-, flat terminals etc.)
- Systems specially designed for the application
- Sockets with switches available (for example to disconnect the rear fog light or park distance control)
- Maximum current with 2.5 mm² cores is 20A
- Waterproof according to protection class IP54K

Kontaktbelegung für Steckverbinder nach ISO 11446
 Contact Allocation for Connectors According to ISO 11446

Kontakt Nr. Contact No.	Funktion Function	Leitungsquerschnitt Cross-sectional area	Farbe der Aderisolation Core insulation colour
1	Fahrtrichtungsanzeiger links Left-hand direction indicator light	1,5 mm ²	gelb yellow
2	Nebelschlusslicht Rear fog light	1,5 mm ²	blau blue
3 ¹⁾	Masse für Kontakt Nr. 1 bis 8 Common return for contacts no. 1 to 8	2,5 mm ²	weiß white
4	Fahrtrichtungsanzeiger rechts Right-hand direction indicator light	1,5 mm ²	grün green
5 ²⁾	Rechte Schluss-, Umriss-, Begrenzungsleuchten und Kennzeichnungsbeleuchtung Right-hand rear, position, and marker lights, and license plate lamp	1,5 mm ²	braun brown
6	Bremsleuchten Brake lights	1,5 mm ²	rot red
7 ²⁾	Linke Schluss-, Umriss-, Begrenzungsleuchten und Kennzeichnungsbeleuchtung Left-hand rear, position, and marker lights, and license plate lamp	1,5 mm ²	schwarz black
8	Rückfahrleuchte Reversing light	1,5 mm ²	rosa pink
9	Stromversorgung (Dauerplus) Power supply (steady, constant)	2,5 mm ²	orange orange
10	Stromversorgung über Zündschalter gesteuert Power supply controlled by ignition switch	2,5 mm ²	grau grey
11 ¹⁾	Masse für Kontakt Nr. 10 Common return for contact no. 10	2,5 mm ²	weiß/schwarz white/black
12	Reserviert für zukünftige Anwendungen Reserved for future allocation	---	keine Leitung no core
13 ¹⁾	Masse für Kontakt Nr. 9 Common return for contact no. 9	2,5 mm ²	weiß/rot white/red

- 1) Die 3 Masseleitungen dürfen anhängerseitig nicht elektrisch leitend verbunden werden.
 The 3 common return circuits must not be connected conductively on the side of the trailer.
- 2) Die Kennzeichenbeleuchtung muss so angeschlossen werden, dass keine Lampe dieser Einrichtung mit beiden Kontakten 5 und 7 verbunden ist.
 The license plate lamp has to be connected in a way which ensures that no lamp of this construction is connected to both contacts 5 and 7.

Wasserdichte Steckdosen mit Crimpanschluss Watertight Sockets with Crimp Terminals



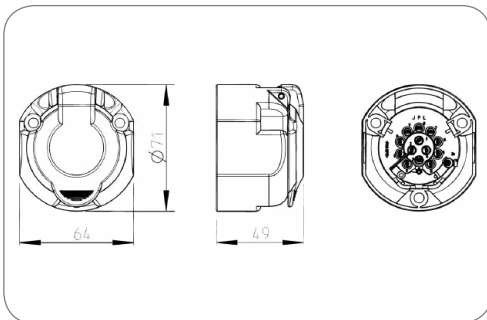
Art.Nr
Part No.

121314

13P/12V 100% wasserdicht Steckdose (ISO 11446) 13P/12V 100% waterproof socket (ISO 11446)

Besonderheit Special feature	Einbausteckdose built-in socket	
Verpackungsart Packaging	Polybeutel PE bag	
Verpackungsinhalt Content of package	Dichtung Kontakte Einzeladlerdichtungen Kontakteinsatz Schrauben (M5x24)	seal contacts single wire seals contact insert screws (M5x24)
Gehäusematerial Housing material	verstärkter Kunststoff reinforced composite	
Gehäusefarbe Housing color	schwarz black	
Design/Ausführung Design/Version	Flachdesign flat design	
Kabelausgang Cable outlet	Dichtung frei positionierbar in 60° Schritten	seal can be positioned in steps of 60°
Kontaktoberfläche Contact surface	Nickel (Ni)	nickel (Ni)
Kontaktanschluss Contact termination	Crimpkontakt crimp contact	
Farbe des Kontakteinsatzes Contact insert color	schwarz black	
Deckelmaterial Cover material	verstärkter Kunststoff reinforced composite	
Deckelfarbe Cover color	schwarz black	

Steckdosen mit Schraubanschluss Sockets with Screw Terminals

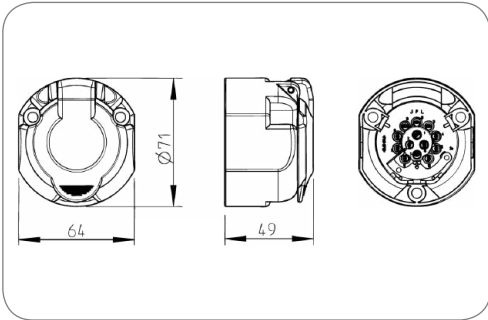


Art.Nr
Part No.

121134

13P/12V Economy Steckdose (ISO 11446) 13P/12V Economy socket (ISO 11446)

Besonderheit Special feature	Economy Variante Economy version	
Verpackungsart Packaging	Karton cardboard box	
Verpackungsinhalt Content of package	Dichtung seal	
Gehäusematerial Housing material	verstärkter Kunststoff reinforced composite	
Gehäusefarbe Housing color	schwarz black	
Schalter Switch	Abschaltkontakt für Nebel- schlussleuchte turn off switch for rear fog light	
Kontaktoberfläche Contact surface	Standard (CuZn) standard (CuZn)	
Kontaktanschluss Contact termination	Schraubkontakt screw contact	
Deckelmaterial Cover material	verstärkter Kunststoff reinforced composite	
Deckelfarbe Cover color	schwarz black	



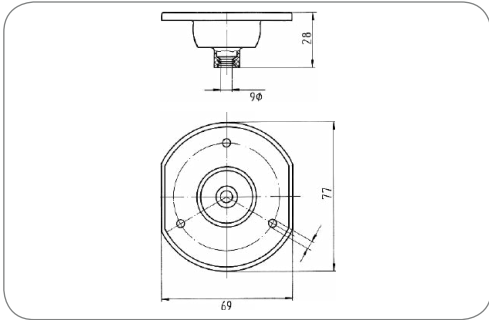
Art.Nr
Part No.

121140

13P/12V Economy Steckdose (ISO 11446) 13P/12V Economy socket (ISO 11446)

Besonderheit Special feature	Economy Variante	Economy version
Verpackungsart Packaging	Karton	cardboard box
Verpackungsinhalt Content of package	Dichtung	seal
Gehäusematerial Housing material	verstärkter Kunststoff	reinforced composite
Gehäusefarbe Housing color	schwarz	black
Schalter Switch	ohne Schalter	without switch
Kontaktoberfläche Contact surface	Standard (CuZn)	standard (CuZn)
Kontaktanschluss Contact termination	Schraubkontakt	screw contact
Deckelmaterial Cover material	verstärkter Kunststoff	reinforced composite
Deckelfarbe Cover color	schwarz	black

Dichtungen für Steckdosen Seals for Sockets



Dichtung Seal

Anzahl der Dichtungsanschlüsse No. of seal outlets	1-fach	single
Anordnung der Dichtungsanschlüsse Set of seal outlets	zentriert, 180°	centered, 180°

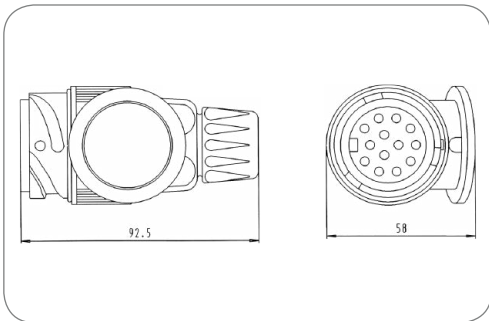
Art.Nr Part No.	036959	035047	035716
Dichtungsart Type of seal	Dichtung seal	Dichtung seal	Dichtung für mehradrige Leitungen multiple wire seal
Dichtungsmaterial Material of seal	CR	EPDM	EPDM
Für Kabeldurchmesser For cable diameter	6,00mm	8,00mm - 17,50mm	13,00mm - 17,50mm
Norm Standard	ISO 3732 - Typ S ISO 1724 - Typ N	ISO 3732 - Typ S ISO 11446 ISO 11446 - 24V Variante ISO 1724 - Typ N ISO 3732 - Typ S ISO 11446 ISO 11446 - 24V version ISO 1724 - Typ N	ISO 11446 ISO 11446 - 24V Variante ISO 11446 ISO 11446 - 24V version

Stecker mit Schraubanschluss Plugs with Screw Terminals



13P/12V Stecker (ISO 11446)
13P/12V plug (ISO 11446)

Branding Branding	Neutral/ohne Logo	neutral/without logo
Gehäusematerial Housing material	verstärkter Kunststoff	reinforced composite
Gehäusefarbe Housing color	schwarz	black
Kabelausgang Cable outlet	Kabelverschraubung	cap nut
Kontaktoberfläche Contact surface	Nickel (Ni)	nickel (Ni)
Kontaktanschluss Contact termination	Schraubkontakt	screw contact



Art.Nr Part No.	221019	221097
Verpackungsart Packaging	Polybeutel PE bag	ohne Verpackung without packaging
Verpackungsinhalt Content of package	-	Kontakte 8x contacts 8x
Für Kabeldurchmesser For cable diameter	9,20mm - 11,50mm	5,60mm - 6,40mm 5,60mm - 6,40mm

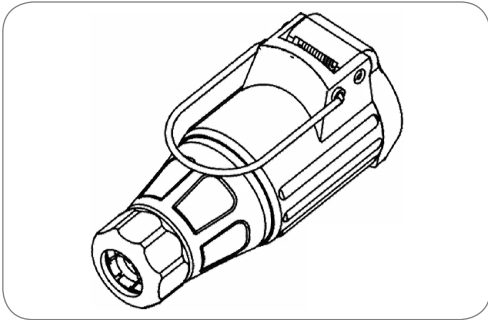


13P/12V Economy Stecker (ISO 11446)
13P/12V Economy plug (ISO 11446)

Branding Branding	Neutral/ohne Logo	neutral/without logo
Verpackungsart Packaging	Polybeutel	PE bag
Gehäusematerial Housing material	verstärkter Kunststoff	reinforced composite
Gehäusefarbe Housing color	schwarz	black
Kabelausgang Cable outlet	Tülle	grommet
Kontaktoberfläche Contact surface	Nickel (Ni)	nickel (Ni)
Kontaktanschluss Contact termination	Schraubkontakt	screw contact

Art.Nr Part No.	221268	221269
Besonderheit Special feature	Economy Variante mit 13 Kontakten bestückt Economy version with 13 contacts	Economy Variante mit 8 Kontakten bestückt (Kammern 9-13 geschlossen) Economy version with 8 contacts (chambers 9-13 closed)

Kupplungen Couplers

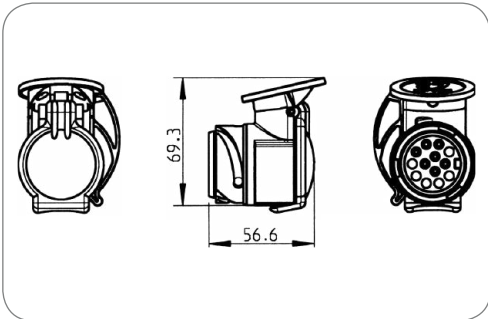


13P/12V Kupplungsdose (ISO 11446)
13P/12V coupler (ISO 11446)

Gehäusematerial Housing material	verstärkter Kunststoff reinforced composite	reinforced composite
Gehäusefarbe Housing color	schwarz black	black
Deckelmaterial Cover material	verstärkter Kunststoff reinforced composite	reinforced composite
Deckelfarbe Cover color	schwarz black	black
Kontaktoberfläche Contact surface	Nickel (Ni)	nickel (Ni)
Kontaktanschluss Contact termination	Schraubkontakt screw contact	screw contact
Kabelausgang Cable outlet	Kabelverschraubung cap nut	cap nut
Für Kabeldurchmesser For cable diameter	8,00mm - 11,50mm	8,00mm - 11,50mm

Art.Nr Part No.	301161	301155
Besonderheit Special feature	mit Haltebügel with holding strap	ohne Haltebügel without holding strap

Adapter Adapters



„Shorty“ Minikurzadapter von Fahrzeug (13P/12V) zu Anhänger (7P/12V)
„Shorty“ mini short adapter from vehicle (13P/12V) to trailer (7P/12V)

Besonderheit Special feature	mit Einsteckhilfe with insertion aid	with insertion aid
Branding Branding	ERICH JAEGER	ERICH JAEGER
Verpackungsart Packaging	Karton cardboard box	cardboard box
Gehäusematerial Housing material	verstärkter Kunststoff reinforced composite	reinforced composite
Gehäusefarbe Housing color	schwarz black	black
Kontaktoberfläche Contact surface	Nickel (Ni)	nickel (Ni)

Art.Nr Part No.	311069
--------------------	--------

Art.Nr
Part No.

311164

Economy „Shorty“ Minikurzadapter von Fahrzeug (13P/12V) zu Anhänger (7P/12V) Economy „Shorty“ mini short adapter from vehicle (13P/12V) to trailer (7P/12V)

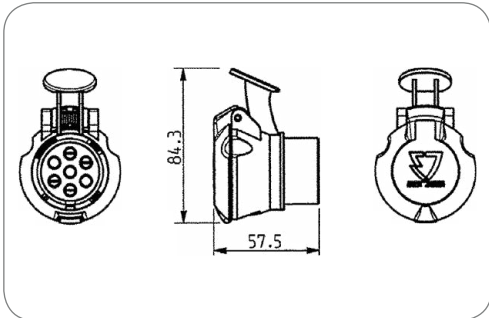
Besonderheit Special feature	Economy Variante	Economy version
Nennstrom / Dauerlast [in A] Rated current / permanent load [in A]	16	16
Gehäusematerial Housing material	verstärkter Kunststoff	reinforced composite
Gehäusefarbe Housing color	schwarz	black
Kontaktoberfläche Contact surface	Nickel (Ni)	nickel (Ni)

Art.Nr
Part No.

311105

„MIKA 2“ Minikurzadapter von Fahrzeug (7P/12V) zu Anhänger (13P/12V) „MIKA 2“ mini short adapter from vehicle (7P/12V) to trailer (13P/12V)

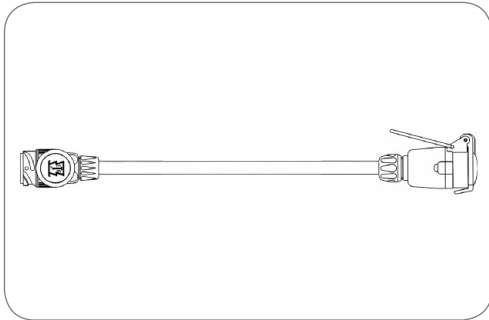
Branding Branding	ERICH JAEGER	ERICH JAEGER
Verpackungsart Packaging	Karton	cardboard box
Gehäusematerial Housing material	verstärkter Kunststoff	reinforced composite
Gehäusefarbe Housing color	schwarz	black

Art.Nr
Part No.

311188

Economy Minikurzadapter von Fahrzeug (7P/12V) zu Anhänger (13P/12V) Economy mini short adapter from vehicle (7P/12V) to trailer (13P/12V)

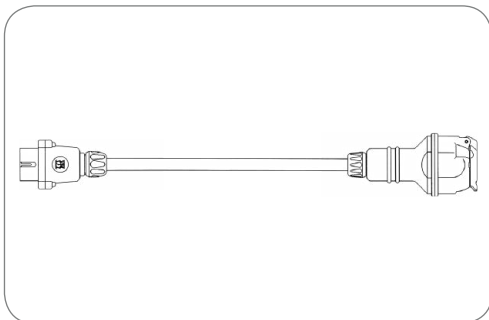
Besonderheit Special feature	Economy Variante	Economy version
Verpackungsart Packaging	Karton	cardboard box
Gehäusematerial Housing material	verstärkter Kunststoff	reinforced composite
Gehäusefarbe Housing color	schwarz	black



Art.Nr
Part No. **711016**

Adapter-Leitung mit 13P/12V Stecker (ISO 11446) und 7P/12V Kupplungsdose (ISO 1724)
 Adapter cable with 13P/12V plug (ISO 11446) and 7P/12V coupler (ISO 1724)

Verpackungsart Packaging	Polybeutel	PE bag
Gehäusematerial Housing material	verstärkter Kunststoff	reinforced composite
Gehäusefarbe Housing color	schwarz	black
Leitungslänge [in m] Cable length [in m]	1,00	1.00



Art.Nr
Part No. **711030**

Adapter-Leitung mit 7P/12V Stecker (ISO 1724) und 13P/12V Kupplungsdose (ISO 11446)
 Adapter cable with 7P/12V plug (ISO 1724) and 13P/12V coupler (ISO 11446)

Verpackungsart Packaging	Polybeutel	PE bag
Gehäusematerial Housing material	verstärkter Kunststoff	reinforced composite
Gehäusefarbe Housing color	schwarz	black
Leitungslänge [in m] Cable length [in m]	1,00	1.00



Erich Jaeger GmbH + Co. KG
Strassheimer Strasse 10
61169 Friedberg

Germany

☎ +49 6031-794 - 0
📠 +49 6031-794 - 100

✉ info@erich-jaeger.de
www.erich-jaeger.com

09/2017

990090